

Tribunale di Terni

- Esecuzione Immobiliare n. 83/2025 R.G.E. -

LOTTO 2

Terni - Fgl. 117 p.IIa 180 sub.31

ALLEGATO N. 5

Documentazione fotografica

Esperto: Arch. Stefano Aguzzi



Foto 01 – vista dell’edificio da C.so Tacito (tratteggiata in giallo la posizione dell’immobile)



Foto 02 – vista dell’ingresso all’edificio condominiale con nello sfondo Piazza Tacito

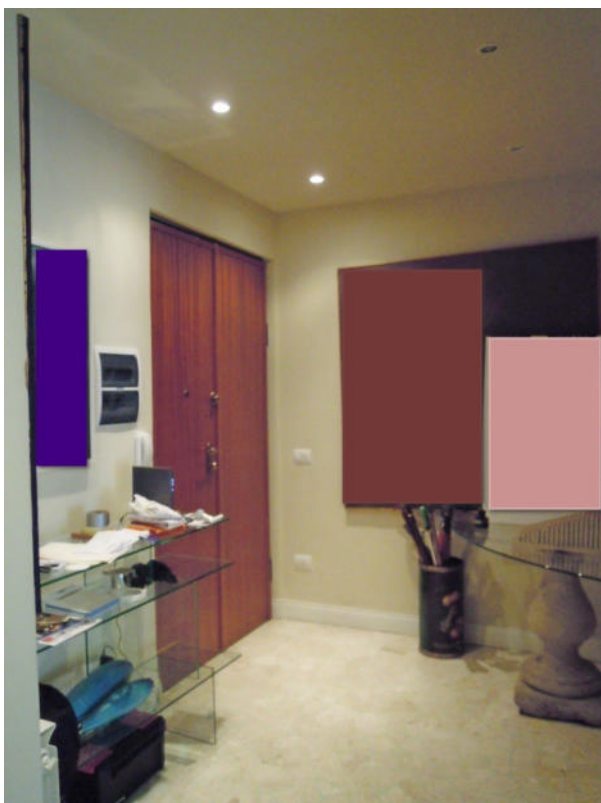


Foto 03 – l'ingresso verso il portoncino



Foto 04 – la prima parte del corridoio



Foto 05 – la camera 1 dalla porta d'accesso

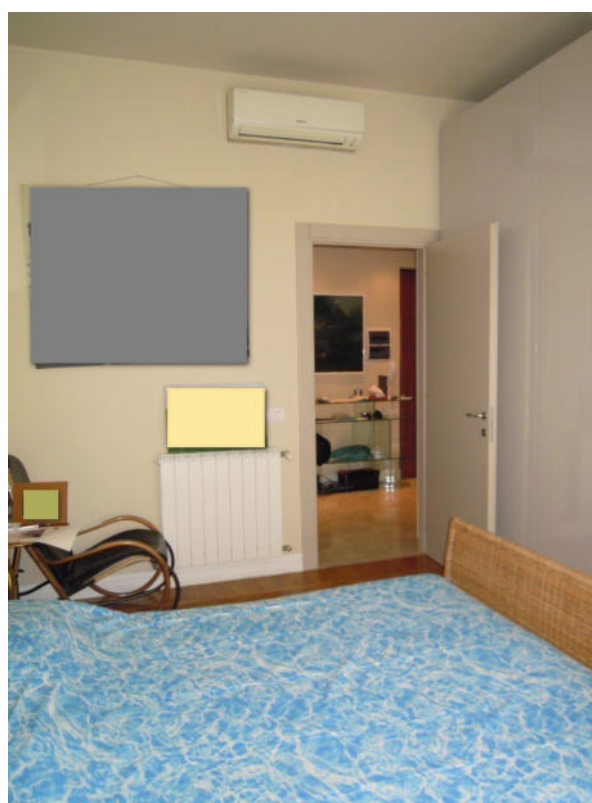


Foto 06 – la camera 1 verso la porta d'accesso



Foto 07 – il bagno 1 dalla porta d'accesso



Foto 08 – il bagno 1, vano sanitari



Foto 09 – la cucina dalla porta d'accesso, lato sinistro



Foto 10 – la cucina dalla porta d'accesso, lato destro



Foto 11 – il balconcino della cucina



Foto 12 – il soggiorno dalla porta d'accesso



Foto 13 – il soggiorno verso la porta d'accesso



Foto 14 – il bagno 2 dalla porta d'accesso



Foto 15 – la camera 2 dalla porta d'accesso



Foto 16 – la camera 3 dalla porta d'accesso



Foto 17 – il balcone su C.so Tacito (camera 1 e soggiorno)

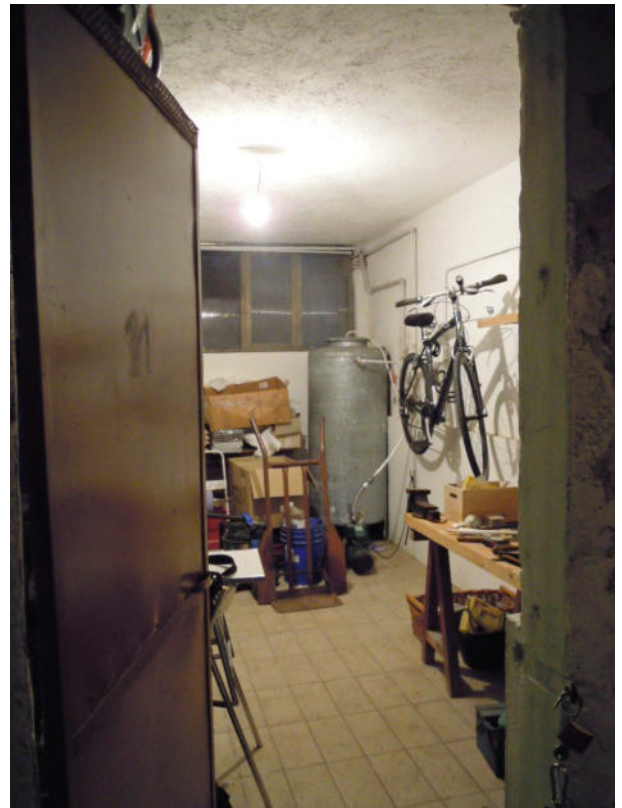


Foto 18 – la cantina