

Tribunale di Terni
PROCEDURA DI ESECUZIONE IMMOBILIARE

promossa da:

contro:

N° Gen. Rep. **129/2024**
data udienza ex art. 569 c.p.c.:

Giudice Delle Esecuzioni: **Dott. FRANCESCO ANGELINI**

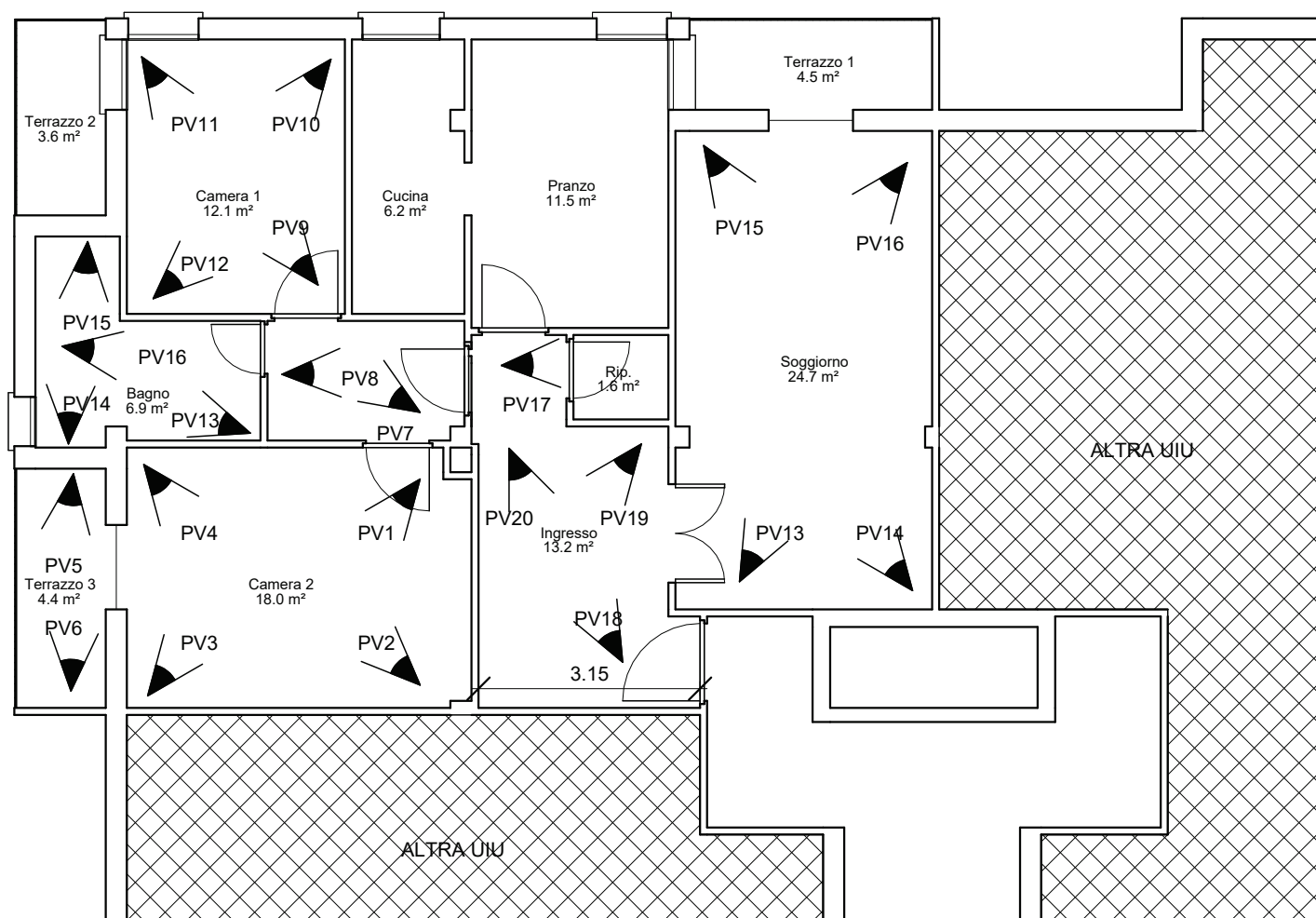
ALLEGATO 15

COMUNE DI TERNI

PROVINCIA DI TERNI

Viale Filippo Turati, 27

PIANTA PIANO SECONDO SCHEMA PUNTI DI VISTA



Scala 1:100

P.V. 1



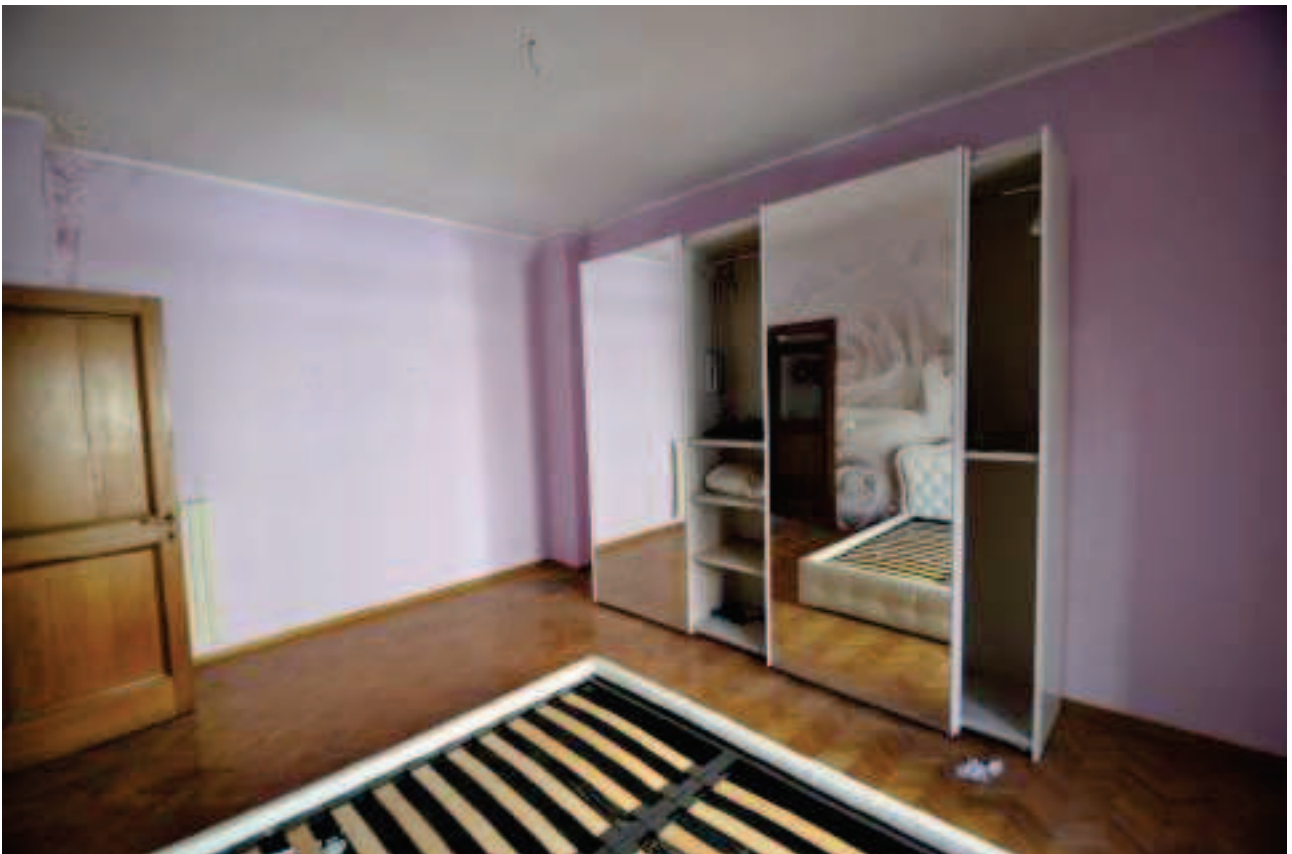
P.V. 2



P.V. 3



P.V. 4



P.V. 5



P.V. 6



P.V. 7



P.V. 8



P.V. 9



P.V. 10



P.V. 11



P.V. 12



P.V. 13



P.V. 14



P.V. 15



P.V. 16



P.V. 17



P.V. 18



P.V. 19



P.V. 20

