

- Esterno e zone condominiali



Ingresso da via dei Patrioti, 121







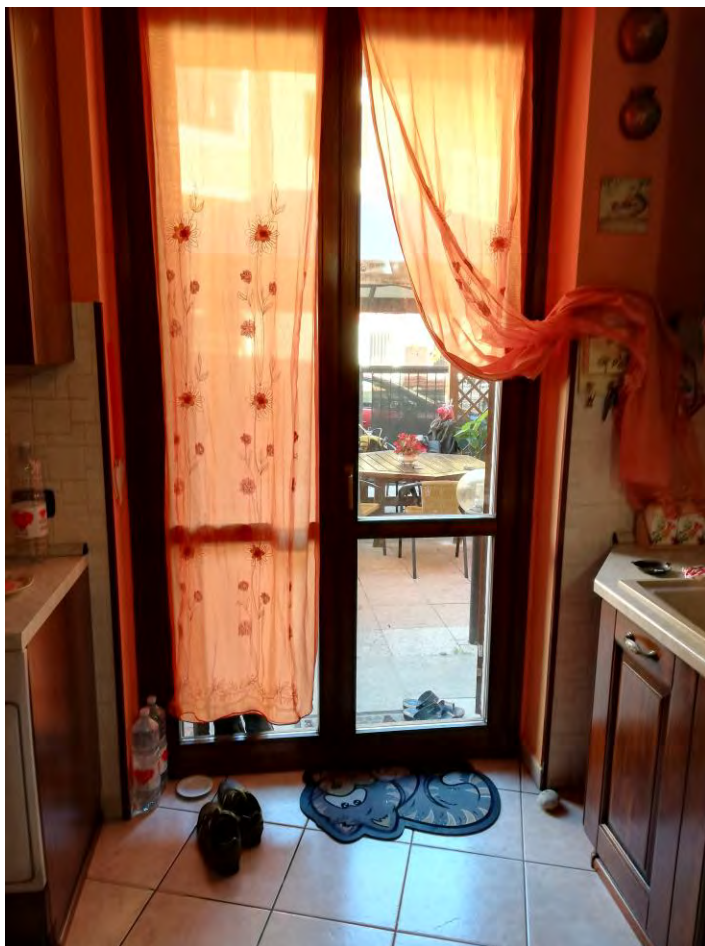


**- Ingresso all'unità immobiliare:**





- Interno: Soggiorno/ Cucina:





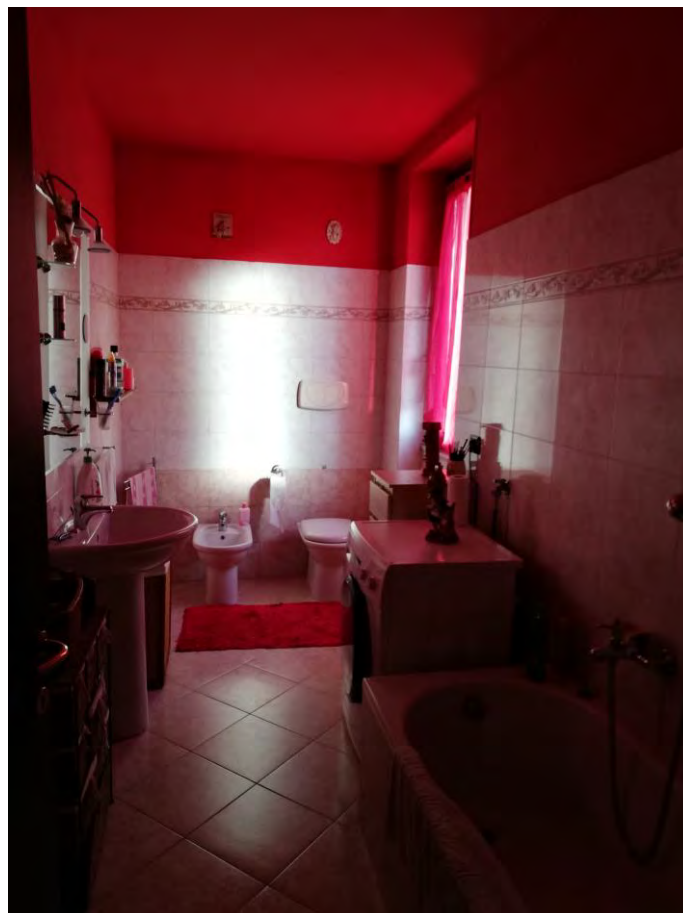
- Interno: Cameretta - soggiorno



Camera letto matrimoniale



Bagno





**Esterno : Giardino privato pavimentato**



**- Esterno – Facciate :**





