

Tribunale di Milano

PROCEDURA DI ESECUZIONE IMMOBILIARE

RG. 224/2022

Giudice delle Esecuzioni: **dott. Laura Cesira Stella**

Custode: **avv. Pancrazio Timpano**

Fotografie





Foto 1 vista del condominio



Foto 2



Foto 3 parti comuni

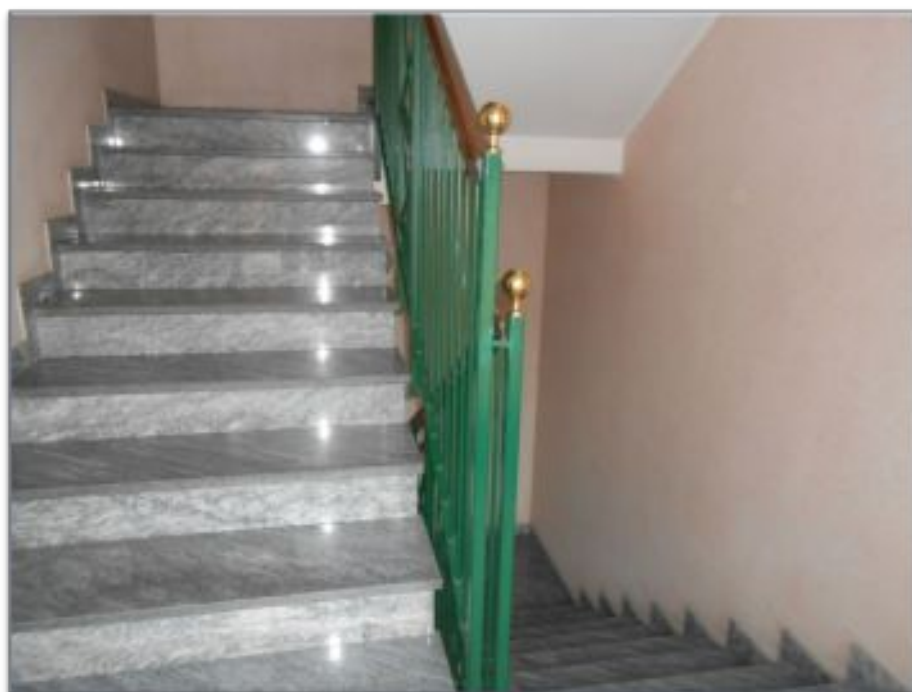


Foto 4 parti comuni



Foto 5 porta ingresso all'appartamento



Foto 6 soggiorno



Foto 7 cucina abitabile



Foto 8 disimpegno



Foto 9 camera 1



Foto 10 camera 2



Foto 11 camera matrimoniale

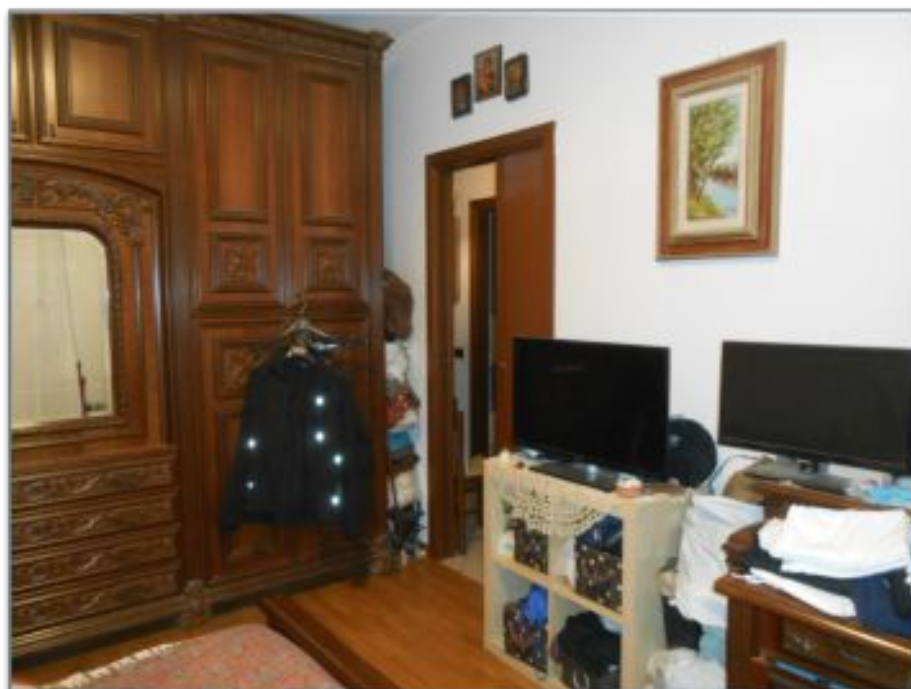


Foto 12 camera matrimoniale



Foto 13 bagno 1

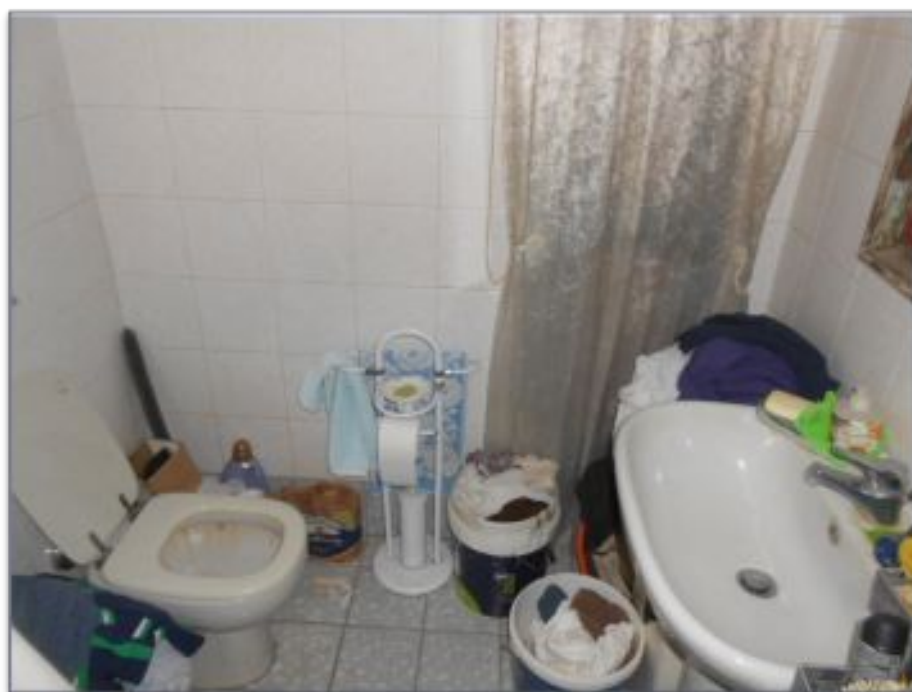


Foto 14 bagno 1

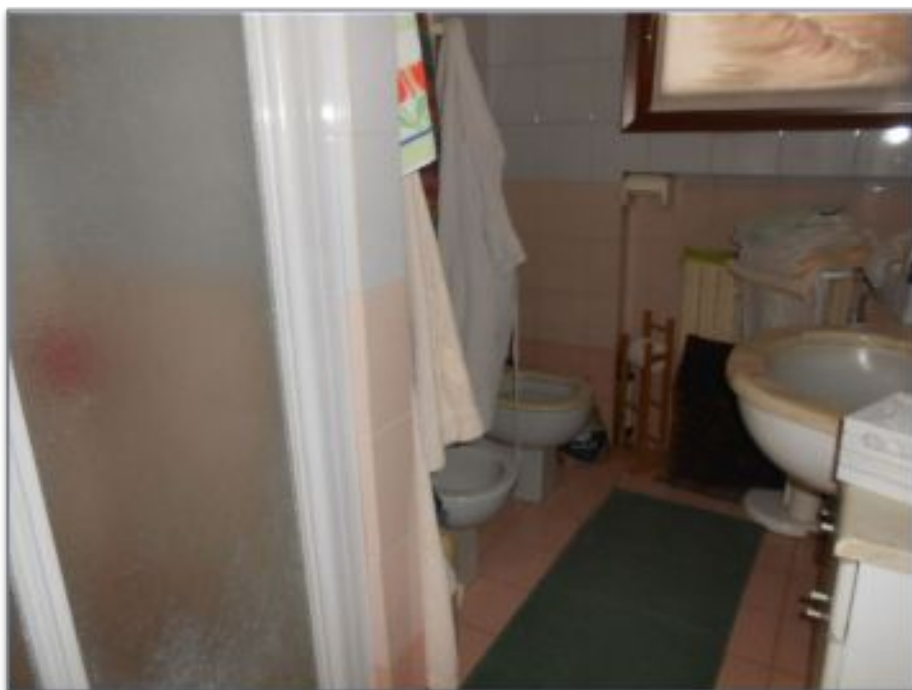


Foto 15 bagno 2



Foto 16 giardino



Foto 17 giardino



Foto 18 giardino



Foto 19 scala interna



Foto 20 cantina



Foto 21 cantina



Foto 22 cantina



Foto 23 cantina



Foto 24 lavanderia



Foto 25 caldaia



Foto 26 box



Foto 27 box



Foto 28 parti comuni