



R.G.E. 687/2024 G. E. Dott.ssa M. Galioto  
Limbrate, Via Macchiavelli n.°19, piano 1°-S1, Foglio 38, mapp. 113, sub. 5  
Prospetti esterni: il fronte sulla Via Niccolò Macchiavelli e il prospetto nord





R.G.E. 687/2024 G. E. Dott.ssa M. Galioto  
Limbrate, Via Macchiavelli n.°19, piano 1°-S1, Foglio 38, mapp. 113, sub. 5  
Prospetti esterni: il prospetto nord e il passo carraio per l'accesso ai box





X

R.G.E. 687/2024 G. E. Dott.ssa M. Galioto  
Limbrate, Via Macchiavelli n.°19, piano 1°-S1, Foglio 38, mapp. 113, sub. 5  
Prospetti esterni: il prospetto ovest e il cortile condominiale interno con il box





R.G.E. 687/2024 G. E. Dott.ssa M. Galioto  
Limbrate, Via Macchiavelli n.°19, piano 1°-S1, Foglio 38, mapp. 113, sub. 5  
Prospetti interni: androne di ingresso e scale comuni condominiali





R.G.E. 687/2024 G. E. Dott.ssa M. Galioto  
Limbrate, Via Macchiavelli n.°19, piano 1°-S1, Foglio 38, mapp. 113, sub. 5  
Prospetti interni: la cucina con il balcone che affaccia sulla Via Macchiavelli





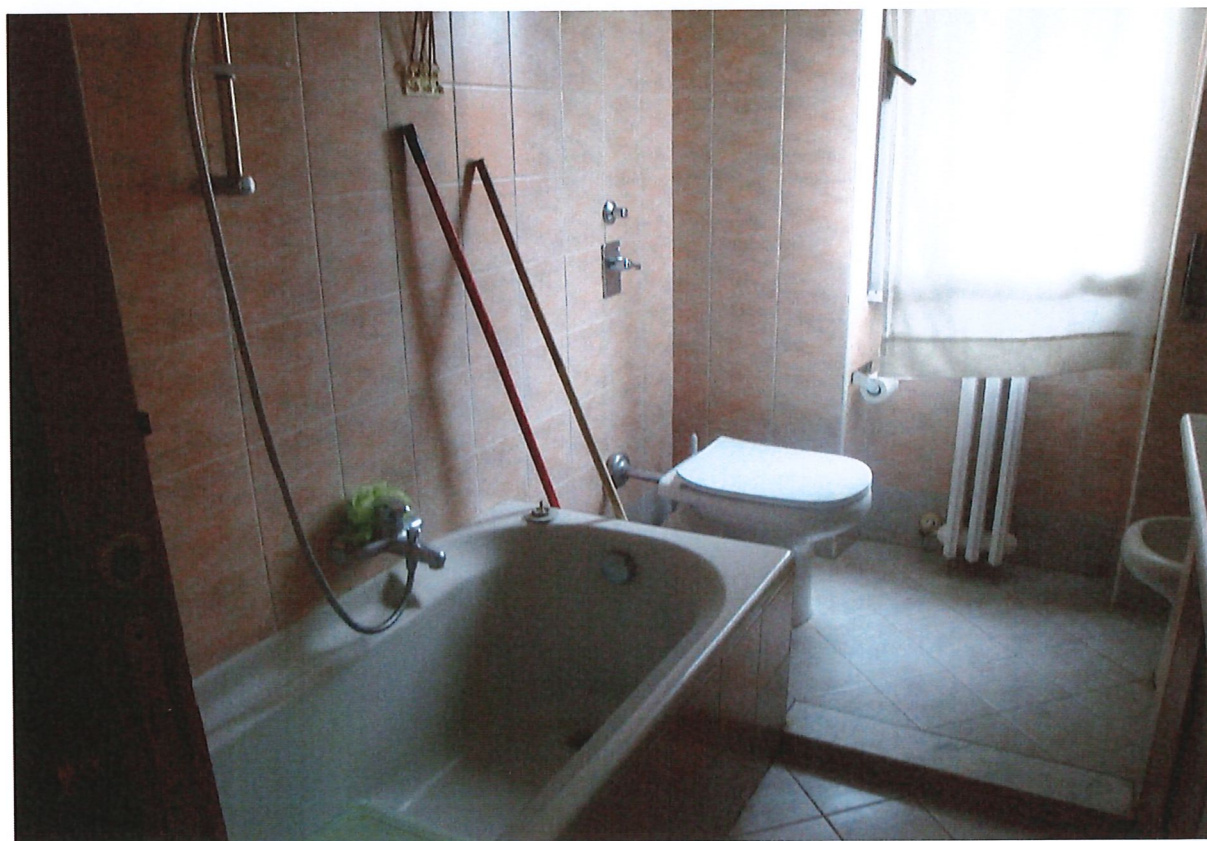
R.G.E. 687/2024 G. E. Dott.ssa M. Galioto  
Limbrate, Via Macchiavelli n.°19, piano 1°-S1, Foglio 38, mapp. 113, sub. 5  
Prospetti interni: l'ingresso e il ripostiglio ricavato nel corridoio





R.G.E. 687/2024 G. E. Dott.ssa M. Galioto  
Limbrate, Via Macchiavelli n.°19, piano 1°-S1, Foglio 38, mapp. 113, sub. 5  
Prospetti interni: il locale con balcone e la camera singola con affaccio sul cortile interno





R.G.E. 687/2024 G. E. Dott.ssa M. Galioto  
Limbate, Via Macchiavelli n.°19, piano 1°-S1, Foglio 38, mapp. 113, sub. 5  
Prospetti interni: la camera da letto matrimoniale e il bagno





R.G.E. 687/2024 G. E. Dott.ssa M. Galioto  
Limbrate, Via Macchiavelli n.°19, piano 1°-S1, Foglio 38, mapp. 113, sub. 5  
Prospetti interni: accesso al piano cantine e cantina di pertinenza all'appartamento





R.G.E. 687/2024 G. E. Dott.ssa M. Galioto  
Limbate, Via Macchiavelli n.°19, piano S1, Foglio 38, mapp. 113, sub. 517  
Prospetti esterni e interni: il box con accesso dal cortile condominiale