

TRIBUNALE di MILANO

II SEZIONE FALLIMENTARE

RG 70/2024

1



Vista aerea

Giudice Delegato: Dott.ssa Guendalina Pascale

Liquidatrice: Dott.ssa Paola Parisi

Esperto Nominato: Arch. Fabio Colmano

ALLEGATO 1 – ELABORATO FOTOGRAFICO

Arch. Fabio Colmano
Via Jacopo Dal Verme 5, 20159 Milano
Ordine Architetti Milano n° 4604
Albo CTU Tribunale Milano n° 11428
architetto@colmano.com





2

Foto 1/2 – Vista del fabbricato residenziale di viale Certosa n. 103



Foto 3 – Facciata su viale Certosa



Foto 4 – Facciata cortile interno

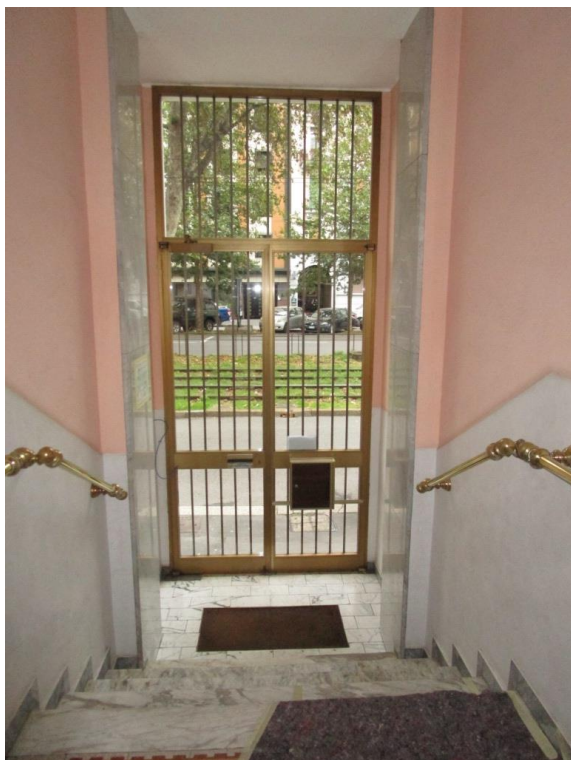


Foto 5 – Androne

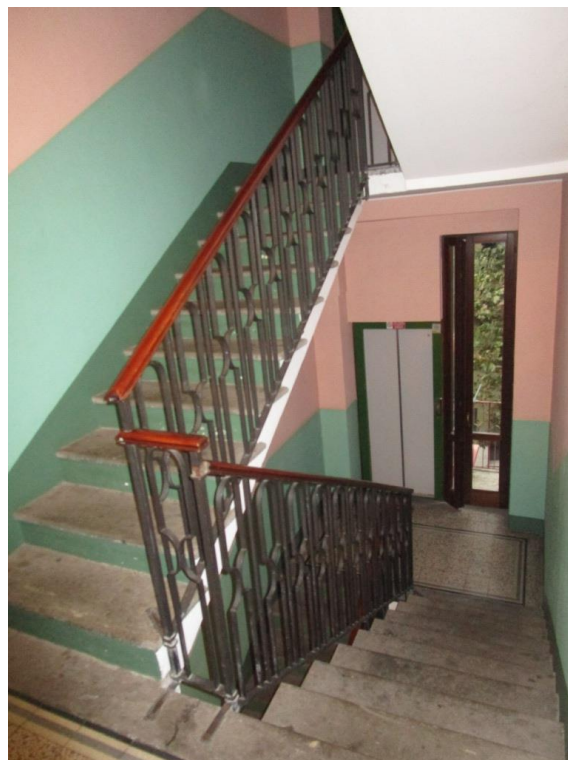


Foto 6 – Vano scala comune



Foto 7/8 – Pianerottolo comune di sbarco al piano secondo
con indicazione della porta d'ingresso all'appartamento



4

Foto 9/10 – Corridoio di distribuzione dei locali



Foto 11/12 – Cucina



5

Foto 13/14 – Servizio igienico



Foto 15 – Soggiorno dotato di balcone con affaccio su viale Certosa



Foto 16 – Vista del soggiorno verso il corridoio



Foto 17/18 – Balcone con affaccio su viale Certosa



7

Foto 19/20 – Camera da letto

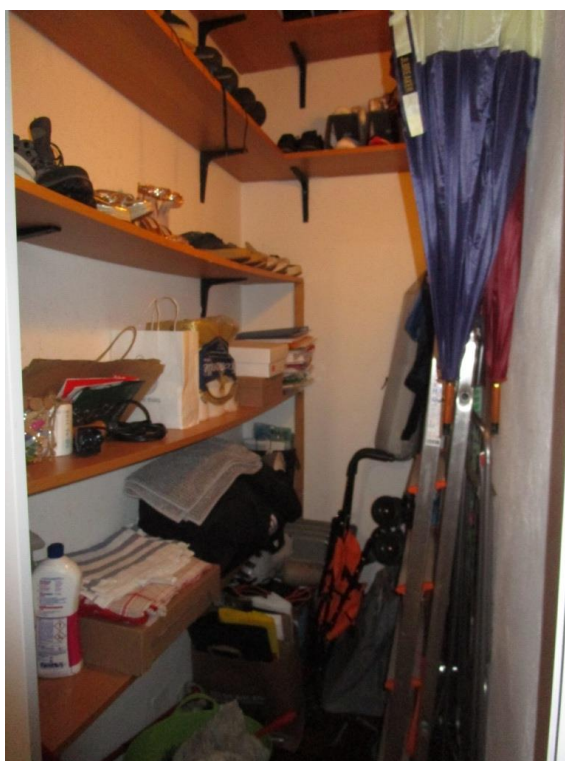


Foto 21 – Ripostiglio

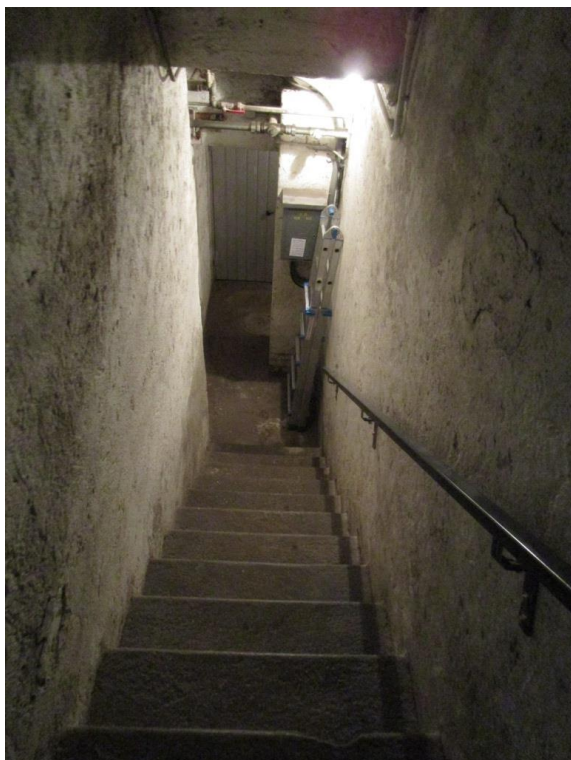


Foto 22/23 – Parti comuni al piano cantine



Foto 24 - Cantina