

# TRIBUNALE DI MILANO

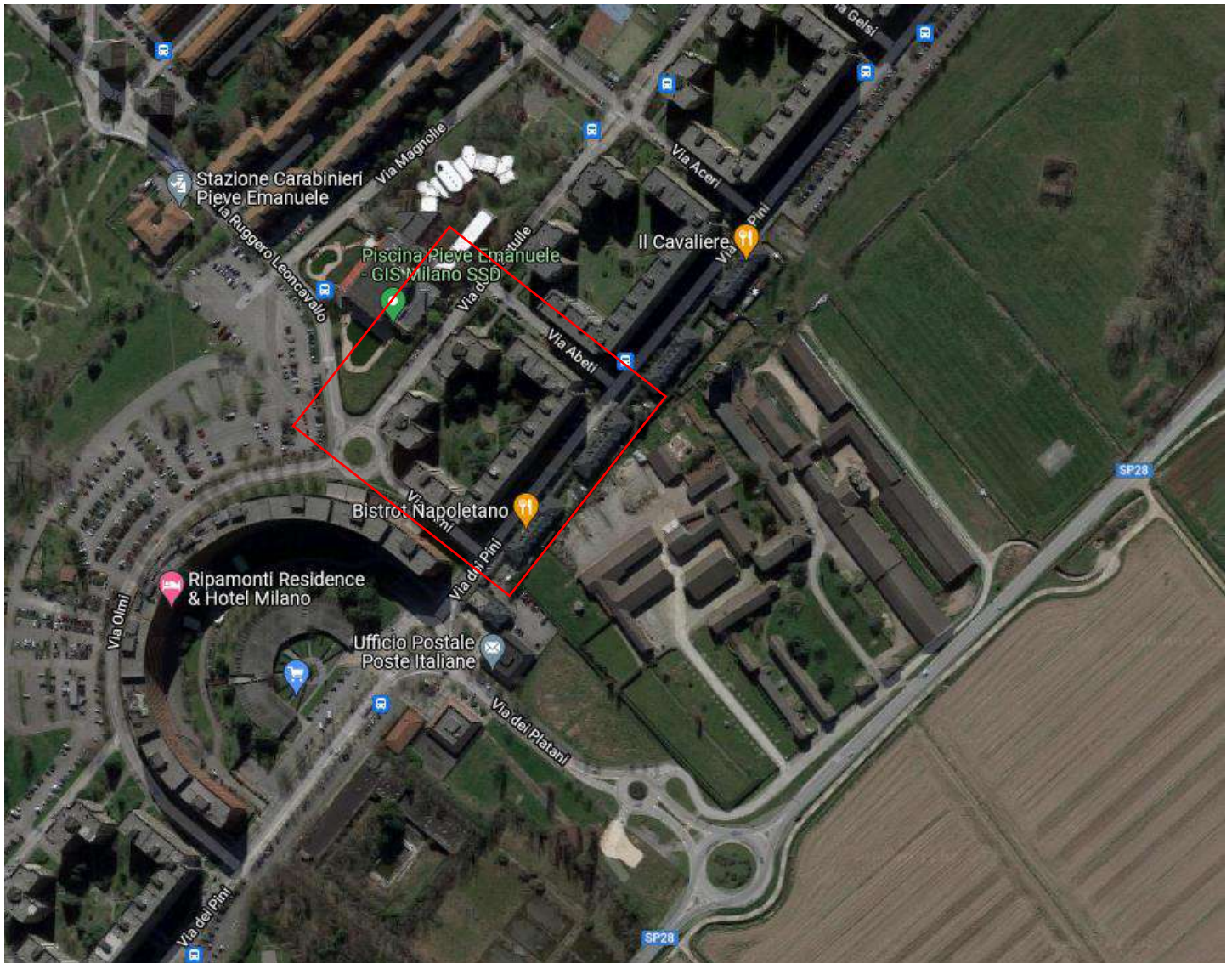
Sez. III Civile – G.E. Dott.ssa Mennuni – Procedura esecutiva immobiliare

R.G.E. 376/2021

## DOCUMENTAZIONE FOTOGRAFICA

Via dei Pini 4 – PIEVE EMANUELE (MI)

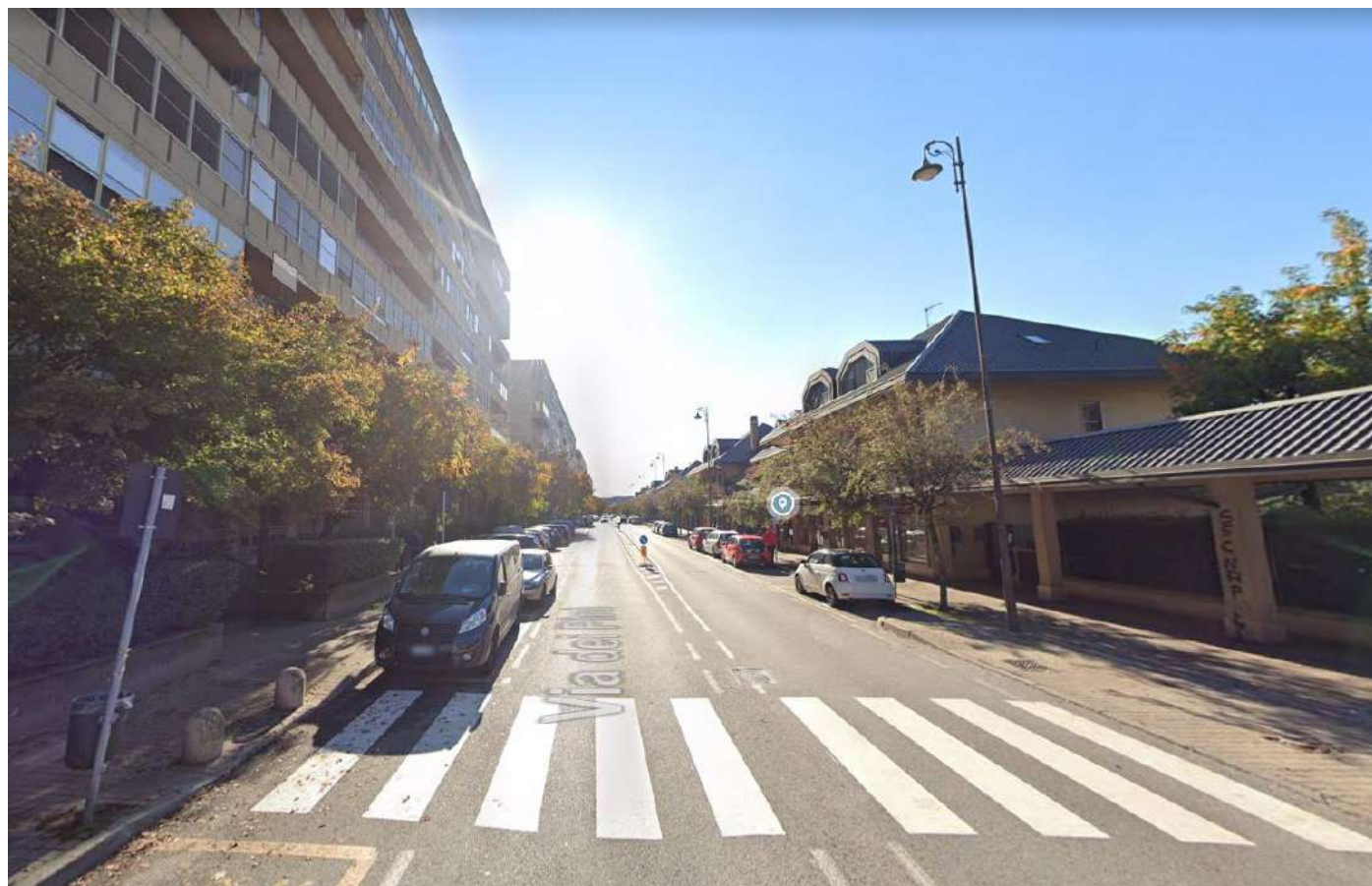
### ALLEGATO 1



Vista aerea







Viale dei Pini



Edificio di Viale dei Pini 4







Accesso al portico dalla strada



Ingresso alla scala F



Vista portico e locale portineria







Androne di accesso



Scala



Ascensori



Porta di accesso all' appartamento





Soggiorno







Cucina



Balcone con affaccio su cortile







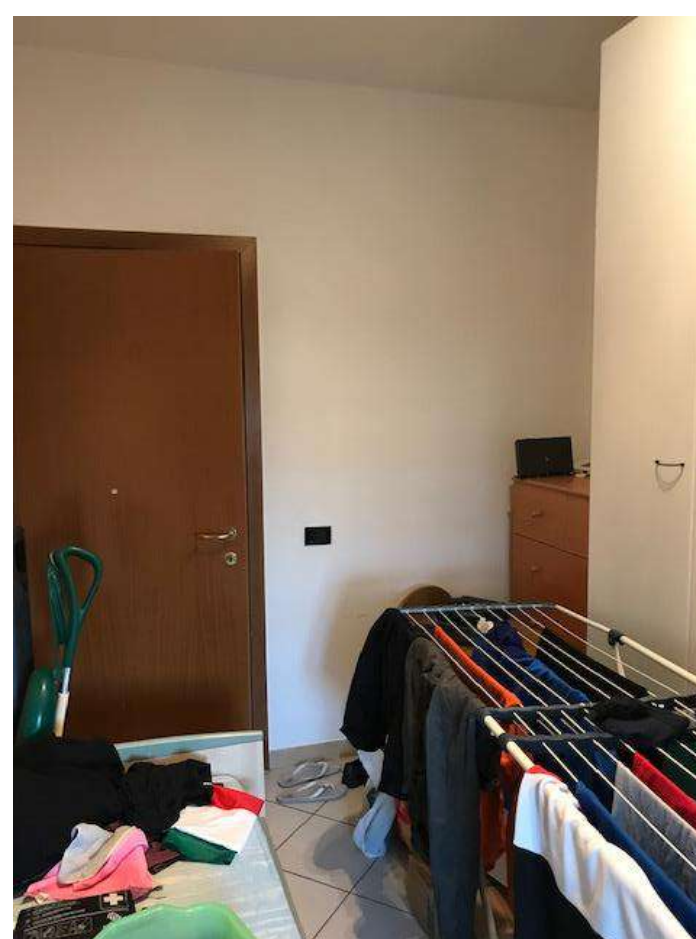
Vista ingresso verso disimpegno zona notte



Vista ingresso con porta ingresso



Camera piccola con affaccio su balcone Viale dei Pini





Camera matrimoniale su Viale dei Pini







Balcone con affaccio su Viale dei Pini



Bagno cieco



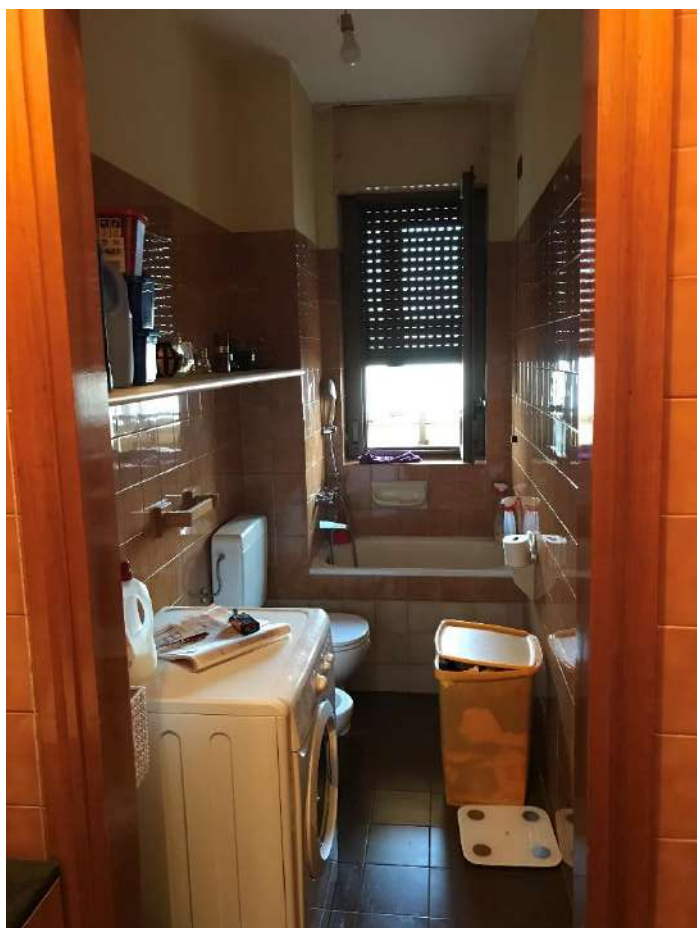




Camera con affaccio sul cortile







Bagno



Ingresso al cortile e al piano interrato



Scala di accesso al piano interrato







Corridoio locale cantine



Porta ingresso cantina

