

Rilievo fotografico.

Lotto 2, Corpo 1, Mappale 94, Subalterno 701.



Immagine 37. Nell'ambito delle villette a schiera di via Rozzano a Assago ve ne sono alcune, tra cui quella oggetto di rilievo fotografico, che, allo stato attuale, risultano non finite. Vista della villetta di testa sul lato opposto del lotto rispetto all'unità 1.



Immagine 38. Vista del cancello di ingresso.





Immagine 39. Vista dal retro.



Immagine 40. La zona del piano terra e gli affacci predisposti verso il giardino





Immagine 41. Vista interna del locale a cui si accede direttamente dal giardino. Attualmente il locale risulta al rustico e ingombro di cose. Sul fondo si nota la rampa di scale che consente di sbarcare al primo piano.



Immagine 42. Vista dello stesso locale dalla rampa di scale.





Immagine 43. Il primo piano suddiviso in locali si presenta al rustico e, compatibilmente con lo stato attuale, si presenta in buone condizioni e vuoto.

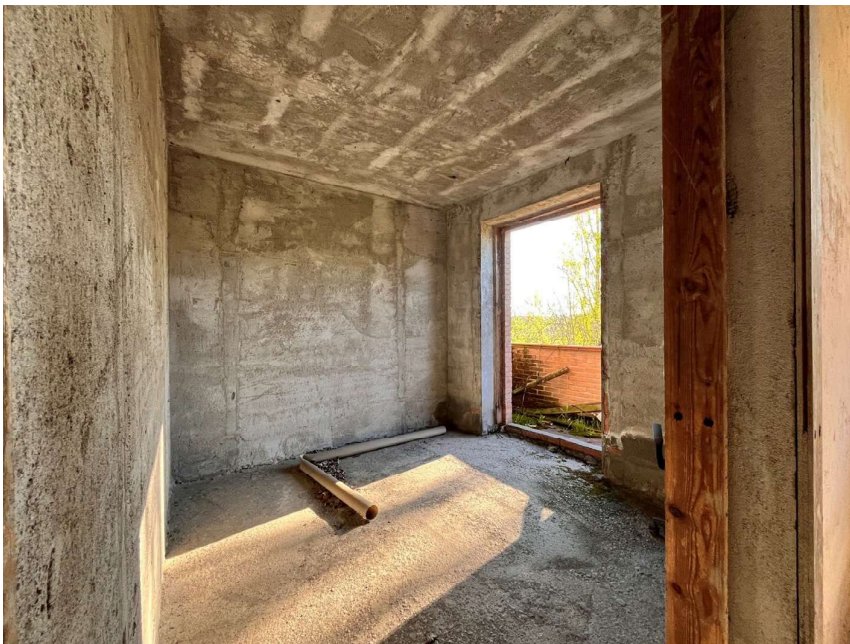


Immagine 44. Il primo piano suddiviso in locali si presenta al rustico e, compatibilmente con lo stato attuale, si presenta in buone condizioni e vuoto. Si affaccia sul giardino tramite balconata.





Immagine 45. Piccolo locale al primo piano, verosimilmente pensato come bagno.



Immagine 46. Piccolo locale al primo piano, verosimilmente pensato come secondo bagno.



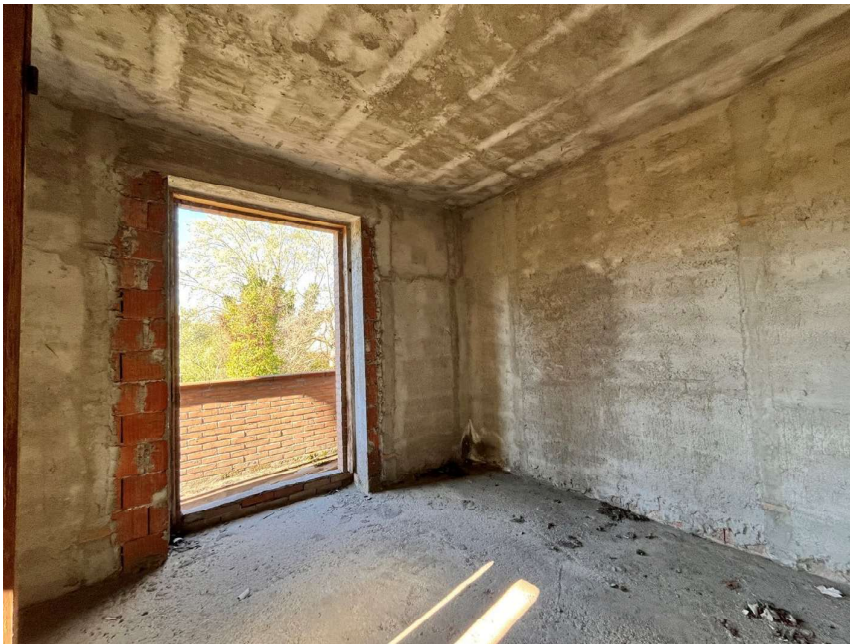


Immagine 47. Locale del primo piano con affaccio, tramite balconata, sul retro.





Immagine 48, Immagine 49. Immagine 50. Dal primo piano si sviluppa una seconda rampa di scale che porta al secondo piano – sottotetto.





Immagine 51. Lo spazio al piano sottotetto. Uno dei locali.



Immagine 52. Lo spazio al piano sottotetto. Il secondo locale.

Lotto 2, Corpo 2, Mappale 94, Subalterno 702. Non visionato.

