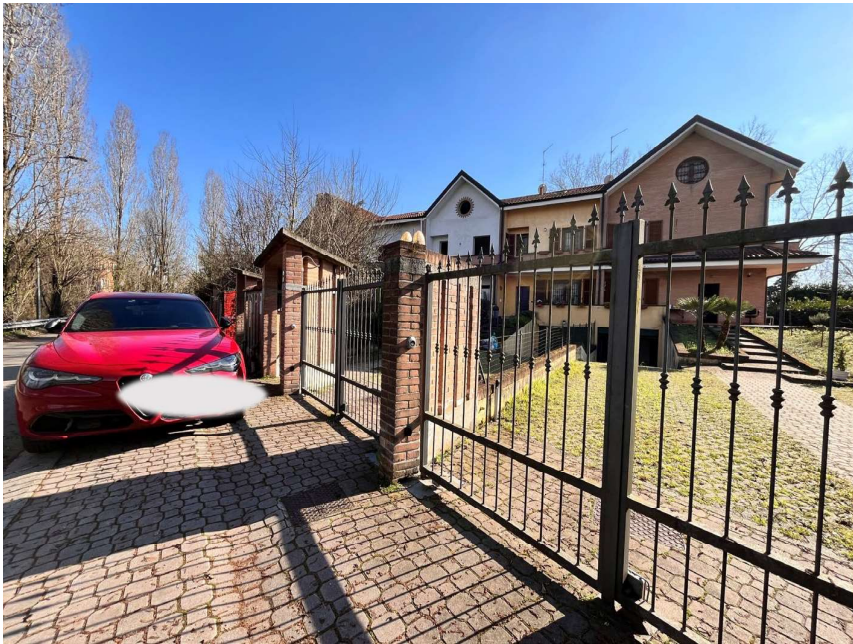


**Allegato A. Rilievo fotografico.**

Lotto 1, Corpo 1, Mappale 90, Subalterno 701.



**Immagine 1.** Vista dell'unità immobiliare dalla strada attraverso la cancellata.



**Immagine 2.** Vista della cancellata e della strada dall'interno, attraverso il giardino.





**Immagine 3.** Terrazza frontistante l'ingresso all'unità immobiliare dal giardino.



**Immagine 4.** L'ingresso al soggiorno ripreso dall'interno.







**Immagine 5.** Il soggiorno.



**Immagine 6.** Il soggiorno con sullo sfondo la rampa di scale che porta ai piani superiori e, a fianco, la porta che chiude una seconda rampa che porta al piano interrato.





**Immagine 7.** Il soggiorno, zona pranzo...



**Immagine 8.** La scala che parte dalla zona centrale del soggiorno conduce ai piani superiori



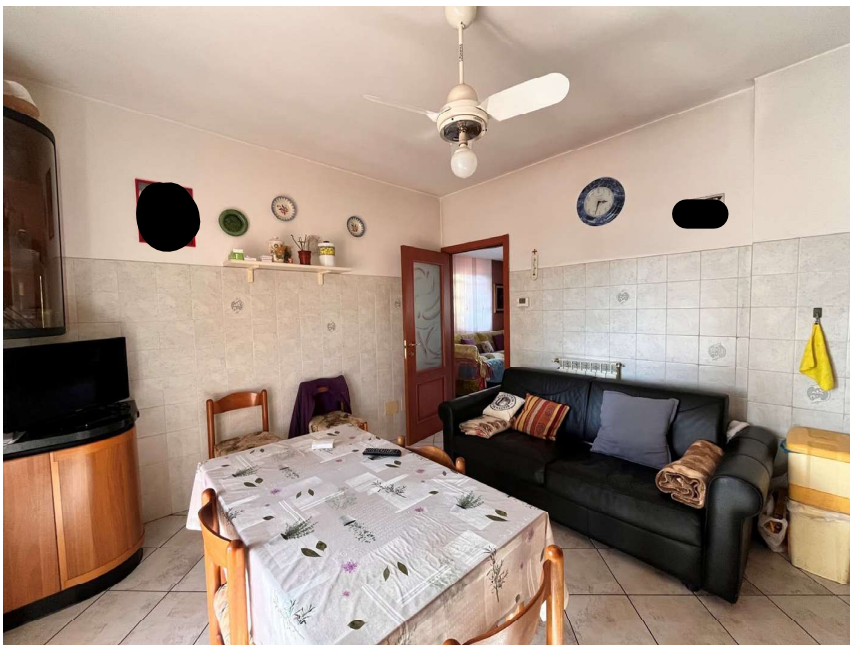
**Immagine 9.** La porta che conduce alla rampa verso il piano interrato.







**Immagine 10.** La cucina abitabile con affaccio sul retro.



**Immagine 11.** La cucina abitabile.



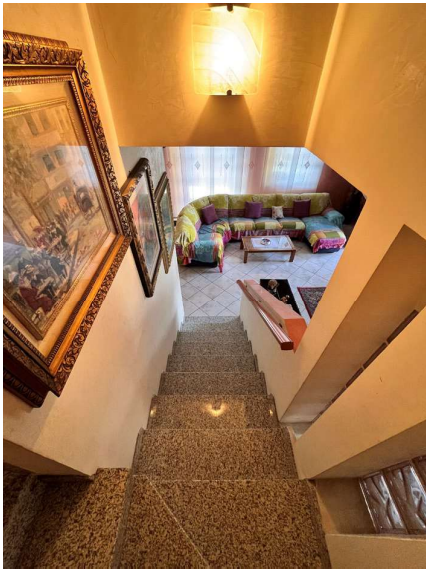


**Immagine 12.** Il bagno al piano terra.



**Immagine 13.** Il bagno al piano terra.





**Immagine 14.** Scala vista dal primo piano.



**Immagine 15.** Disimpegno al primo piano.







**Immagine 16.** La camera matrimoniale



**Immagine 17.** La camera matrimoniale







**Immagine 18.** Bagno con vasca al primo piano.

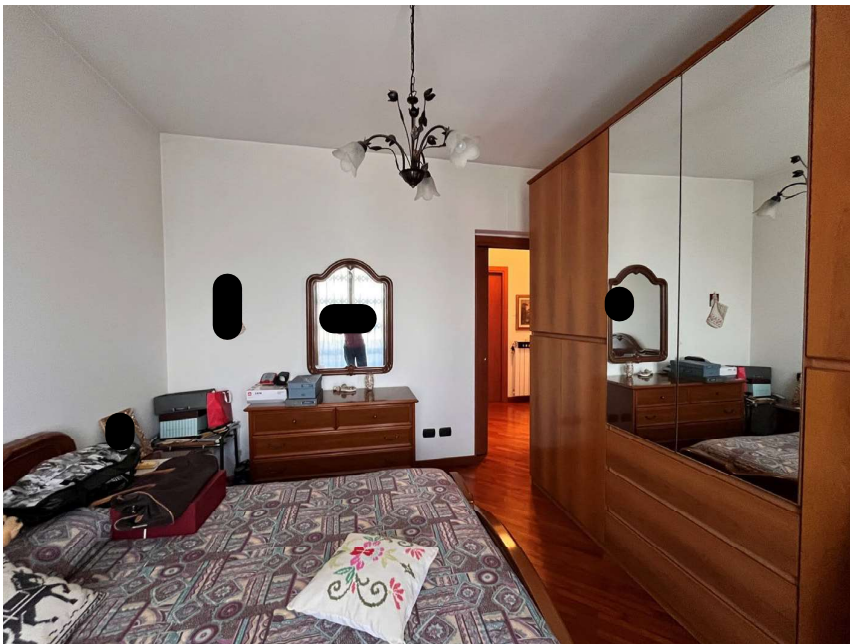


**Immagine 19.** Secondo bagno al primo piano.





**Immagine 20.** Seconda camera al primo piano.



**Immagine 21.** Seconda camera al primo piano.

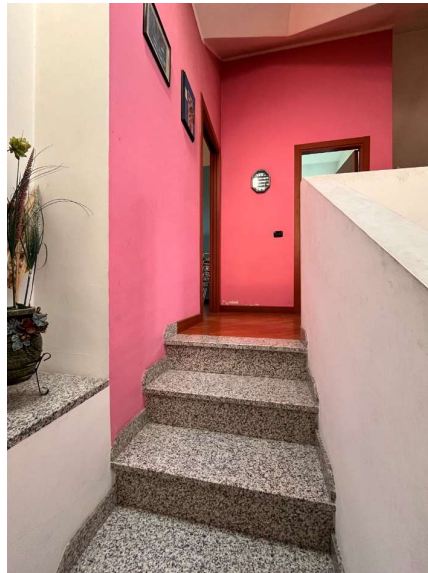




**Immagine 22.** Terza camera al primo piano.



**Immagine 23.** Scala verso il secondo piano, prima rampa.



**Immagine 24.** Scala verso il secondo piano, parte terminale e sbarco al secondo piano.







**Immagine 25.** Il secondo piano, primo locale. Sul fondo la porta che immette in un ripostiglio.

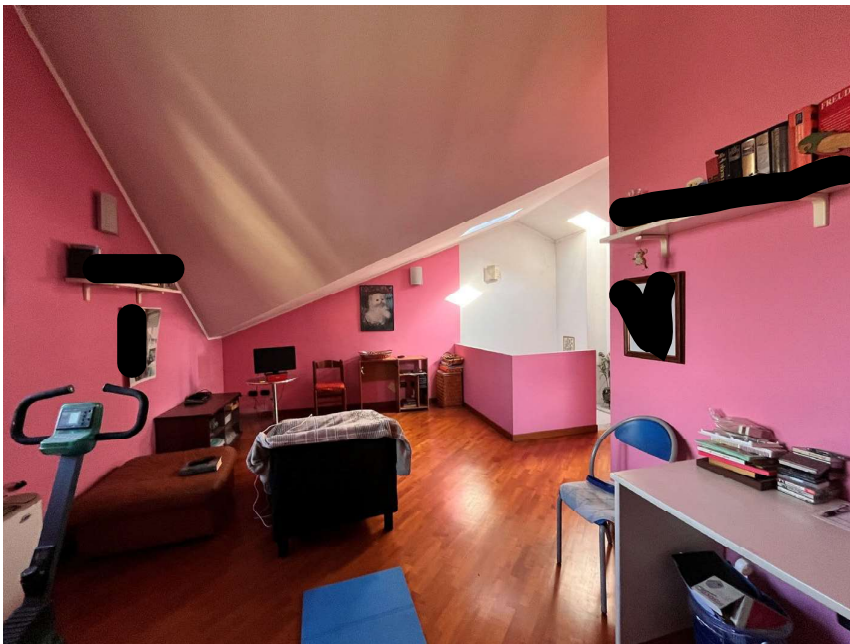


**Immagine 26.** Il secondo piano, primo locale.





**Immagine 27.** Il secondo piano, secondo locale.



**Immagine 28.** Il secondo piano, secondo locale.





**Immagine 29.** Bagno al secondo piano con vasca e doccia.







**Immagine 30.** Scala verso il piano interrato.



**Immagine 31.** Grande locale multifunzione al piano interrato; sullo sfondo un camino e due finestre che aprono su una intercapedine; si notano fenomeni di umidità di risalita sui muri perimetrali.





**Immagine 32.** Spazi accessori al piano interrato: lavanderia.



**Immagine 33.** Spazi accessori al piano interrato: lavanderia.



Lotto 1, Corpo 2, Mappale 90, Subalterno 702.



**Immagine 34.** La rampa che consente l'accesso alla grande autorimessa.



**Immagine 35.** L'autorimessa con serranda a cancello verso la rampa di accesso.







**Immagine 36.** L'autorimessa. Sul fondo la porta che comunica con i locali accessori.

