

# INQUADRAMENTO TERRITORIALE AEROFOTOGRAFICO

## BRESSO (MI) – via Roma, 50



Il **complesso** in esame rispetto al centro di Milano e particolare dello stesso **visto da SUD**.





# DOCUMENTAZIONE FOTOGRAFICA

*Via ROMA, 50*

*BRESSO (MI)*



Vista della palazzina condominiale da via Roma e particolare dell'ingresso.





L'intorno.







Ingressi pedonale e carroia da via Roma.







Il cortile interno.







Il cortile interno.







Particolare della zona d'ingresso della porzione del fabbricato in cui si trovano le u.i. in esame.



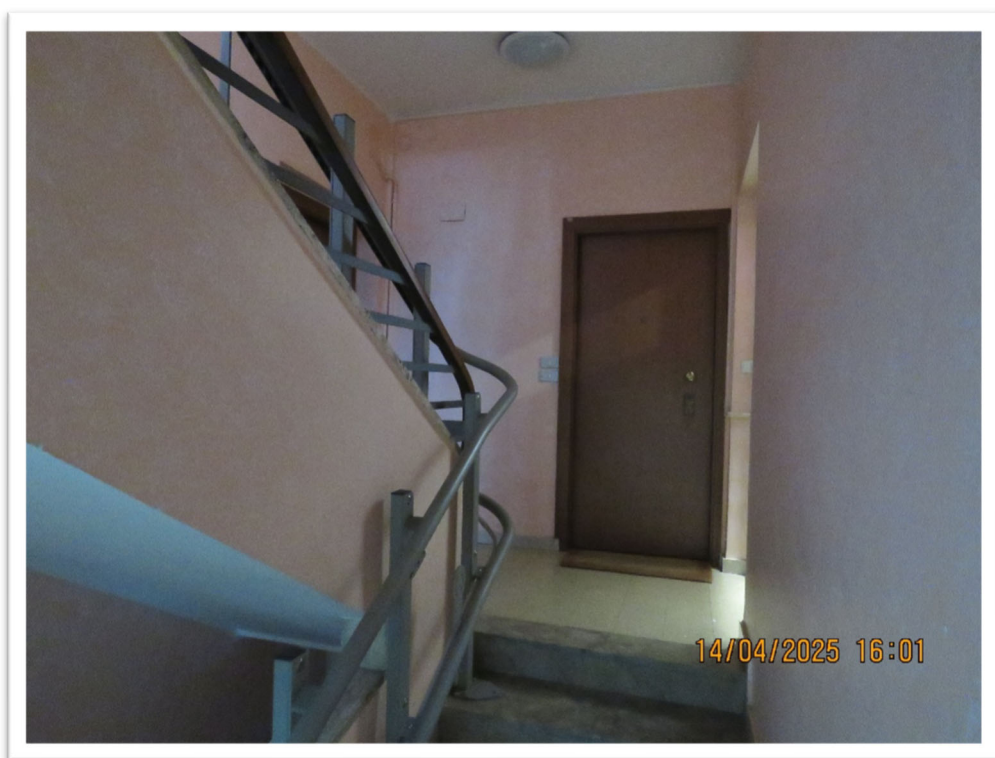




L'atrio ed il vano scale.







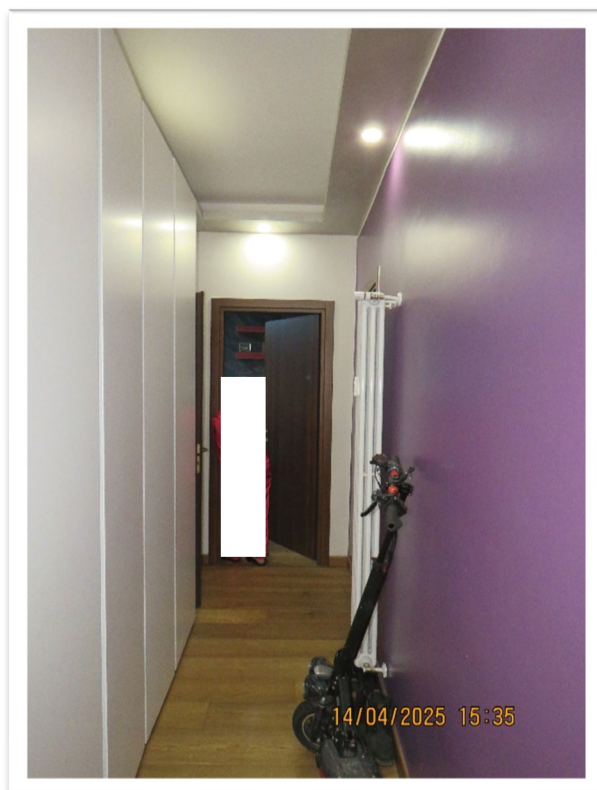
Pianerottolo e particolare dell'ingresso all'alloggio.







Disimpegno d'ingresso.







Soggiorno e particolari balcone/porta-finestra.



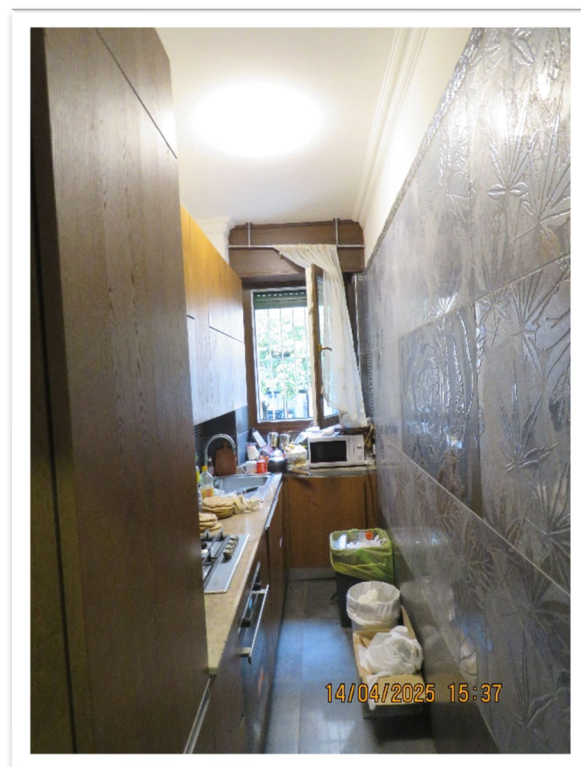




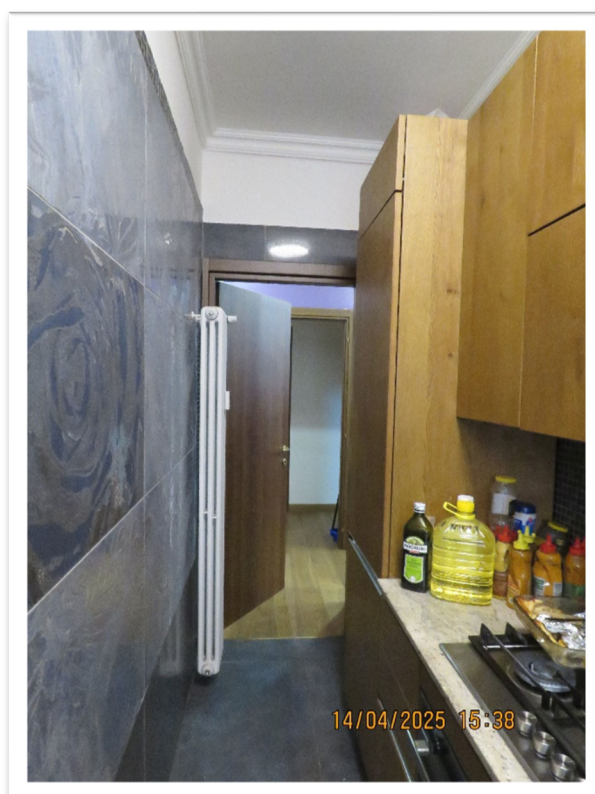
Balcone e caldaietta murale.







La cucina.







La camera matrimoniale.





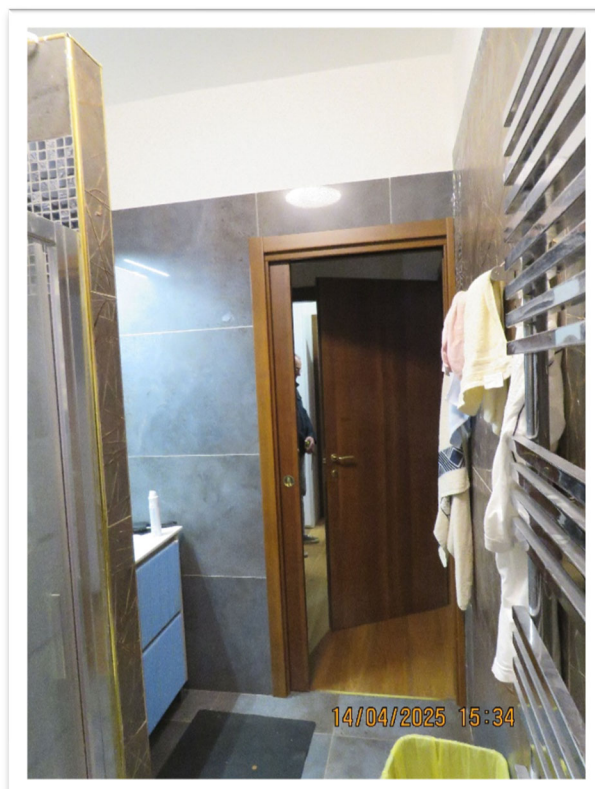
L'altra camera.

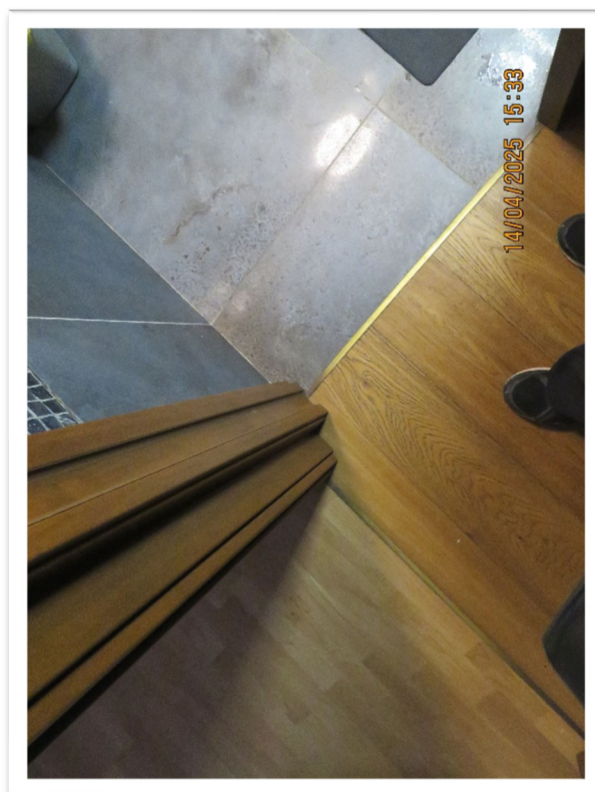






Il bagno.





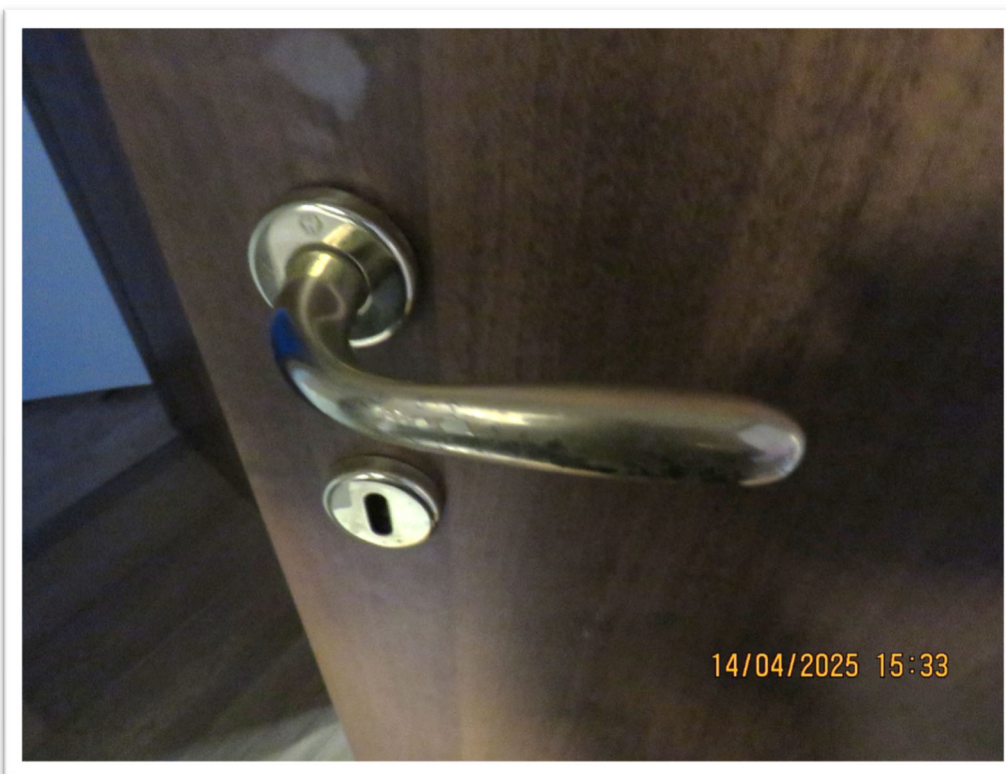
Particolari.







Particolari.





Particolari.







La cantina.





L'ingresso al sottotetto (sopra) e particolare della zona del sottotetto (sotto) in cui, in base alla planimetria catastale, corrisponderebbe il vano di solaio *de quo*, tuttavia non fisicamente separato dal resto del sottotetto del fabbricato.







L' ingresso alle autorimesse





L'autorimessa in esame.

