



geom. **Andrea PASI**
Via XXIV Maggio n. 9/5 - 33072 - Casarsa della Delizia
Tel 349.0722686 - e-mail pandrea2003@libero.it
PEC andrea.pasi@geopec.it

COMUNE: Fiume Veneto - Via N. Sauro n. 49

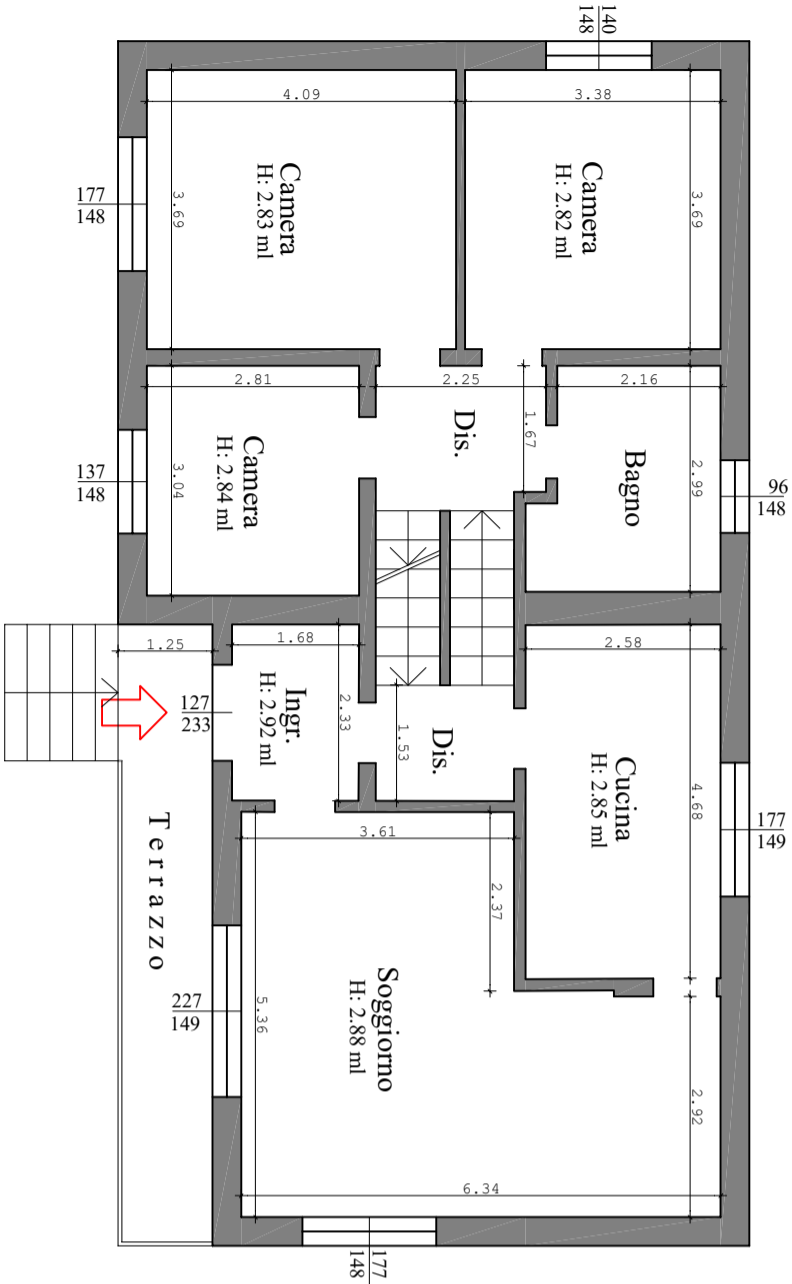
TRIBUNALE DI PORDENONE
Esecuzione immobiliare n. 80-2023

ALL
02.1

SCHEMA DI RILIEVO ALLOGGIO (p. S1-T-1)
NCEU FG 32 PART 242 SUB 2 E SUB 4 (ex sub 3)
LOTTO 2

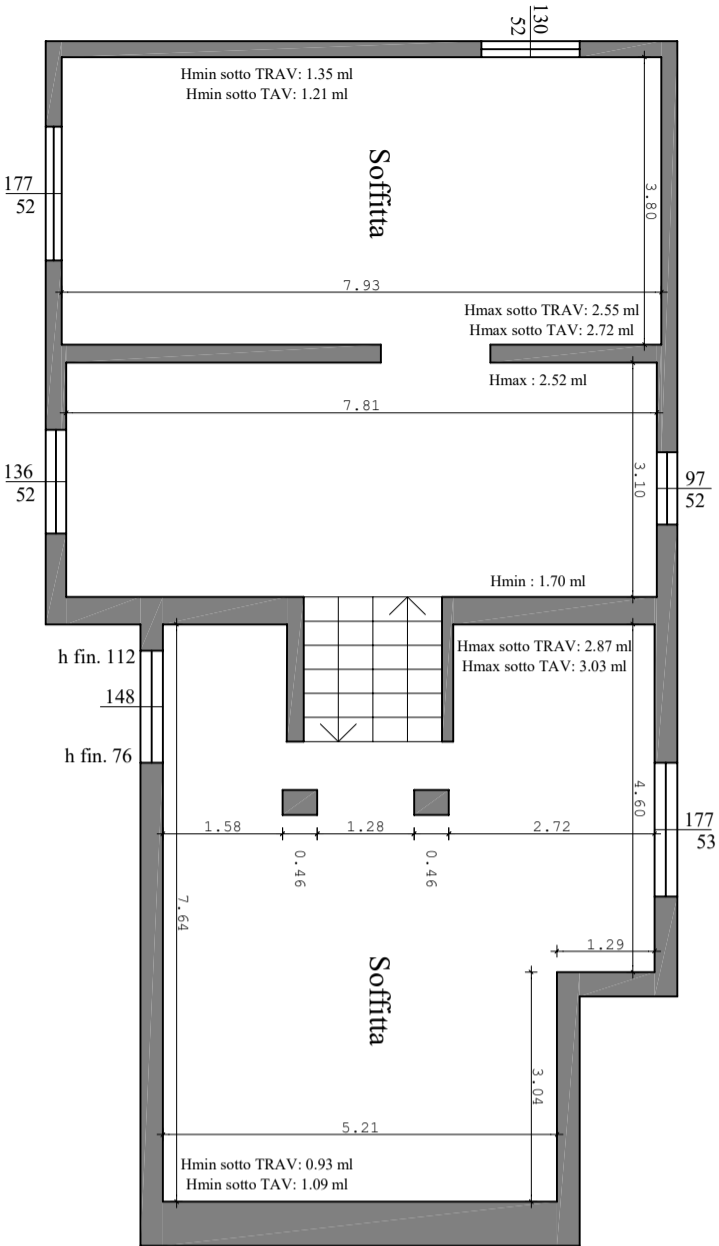
DATA: LUGLIO 2024

SCALA GRAFICA: 1:100



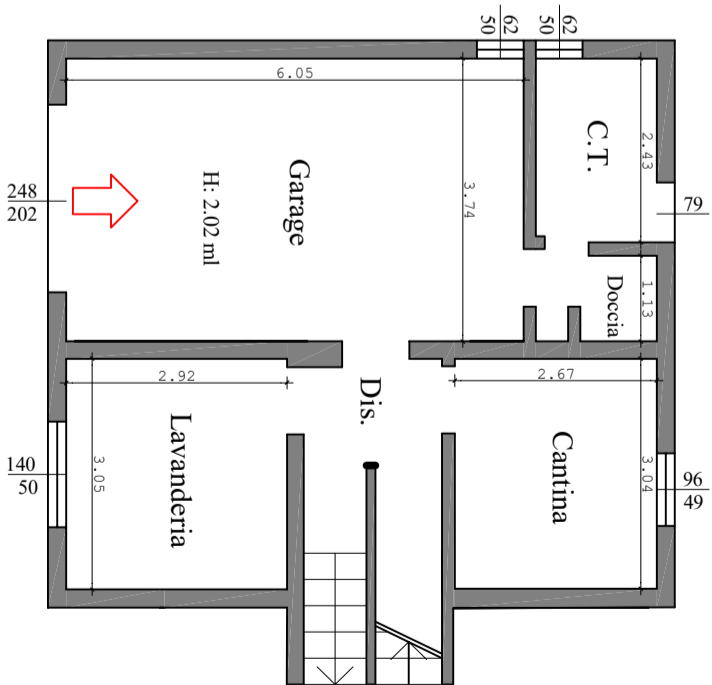
SCHEMA DI RILIEVO - PIANO RIALZATO
Scala 1:100

NCEU FG 32 PART 242 SUB 4 (ex sub 3)



SCHEMA DI RILIEVO - PIANO PRIMO
Scala 1:100

NCEU FG 32 PART 242 SUB 4 (ex sub 3)



SCHEMA DI RILIEVO - PIANO SEMINTERRATO
Scala 1:100

NCEU FG 32 PART 242 SUBB 2 E SUB 4 (ex sub 3)

LE MISURE INDICATE SONO STATE RILEVATE IN LOCO