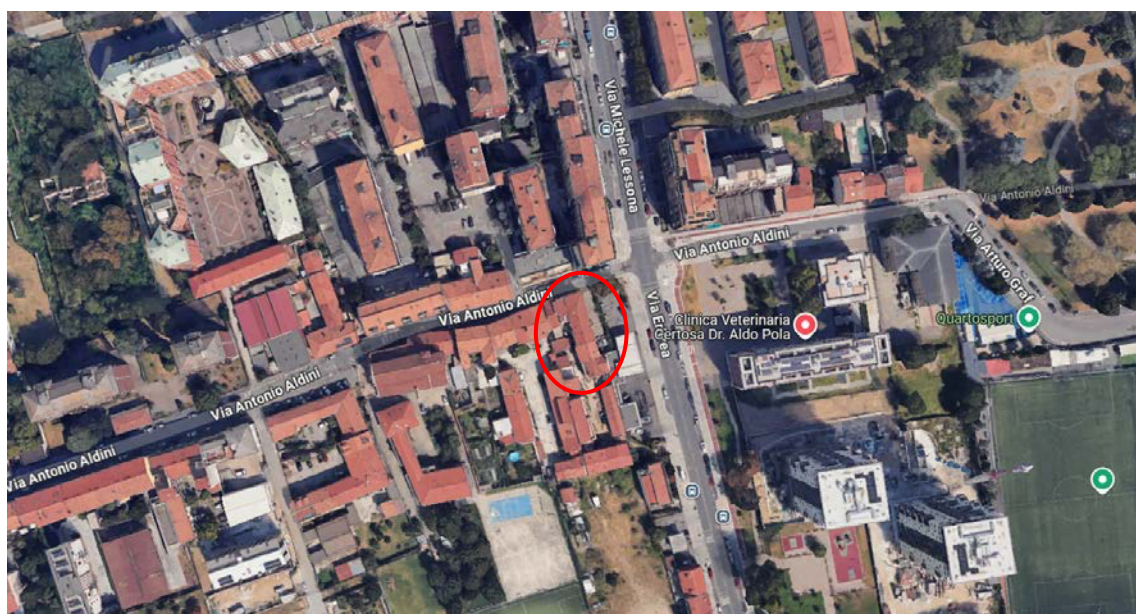


R.G.E. 577/2024

**ALLEGATO N. 2**  
**RILIEVO FOTOGRAFICO**

**LOTTO unico**

Via Antonio Aldini n. 15 – Milano (MI)  
Appartamento al Foglio 31 – p.lla 202 - sub. 5002



Inquadramento generale





Foto n. 1: Facciata principale – angolo su Via Aldini



Foto n. 2: Facciata sul cortile interno





Foto n. 3: Particolare del prospetto sul cortile



Foto n. 4: Particolare dell'accesso all'appartamento





Foto n. 5: Cortile comune



Foto n. 6: Monolocale





Foto n. 7: Monolocale

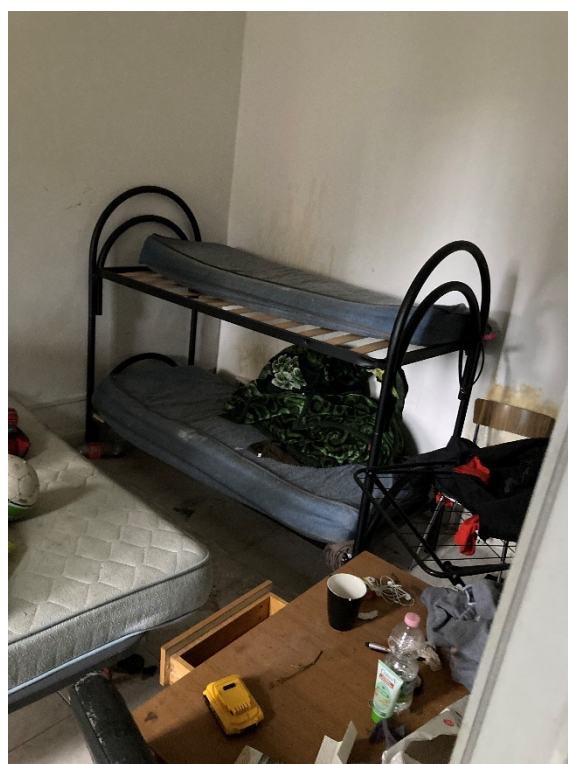


Foto n. 8: Monolocale





Foto n. 9: Monolocale



Foto n. 10: Servizio





Foto n. 11: Servizio



Foto n. 12: Servizio – particolare finestra

