

Allegato A. Rilievo fotografico.

Il fabbricato.



Immagine 0. Vista del fabbricato e della scala di accesso all'unità immobiliare.



Immagini 1 e 2. Vista dall'interno dell'androne e delle scale e ascensore che distribuiscono ai piani.



Immagine 3. Sbarco sul pianerottolo.

L'appartamento.



Immagine 4. Vista del locale soggiorno in cui si entra direttamente e che affaccia su un terrazzo loggiato.



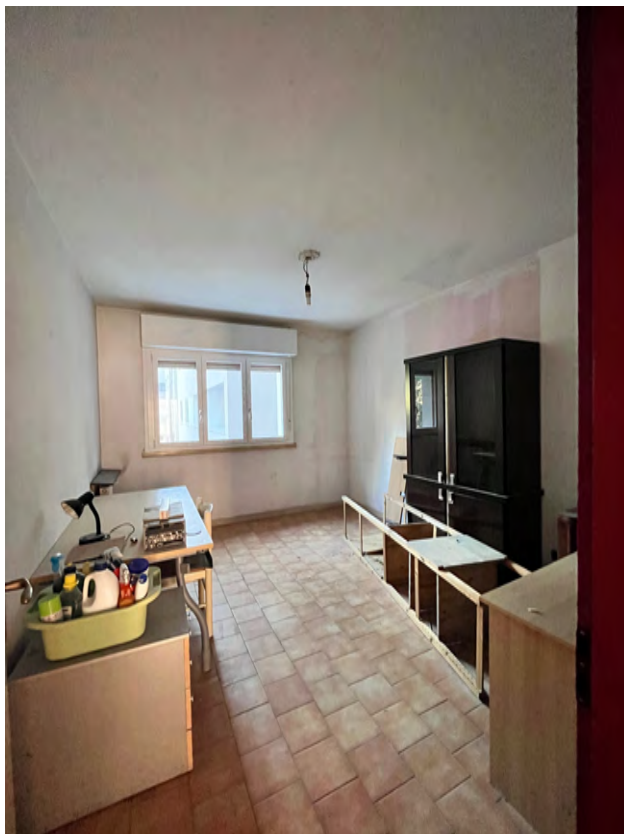
Immagine 5. Vista del locale soggiorno e, sul fondo, la grande porta finestra che apre sul terrazzo loggiato.



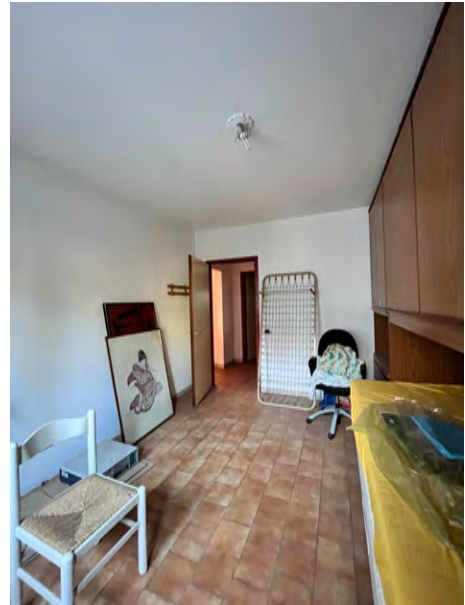
Immagini 6 e 7. Il terrazzo loggiato. Si nota che lo stesso è stato oggetto di recenti lavori di restauro delle facciate (Verosimilmente bonus 110%) con opere di efficientamento energetico sull'involucro edilizio. Vista dal terrazzo.



Immagini 8 e 9. La cucina, adiacente al soggiorno. La cucina attualmente è arredata.



Immagini 10 e 11. La prima camera.



Immagini 12 e 13. Ila seconda camera.

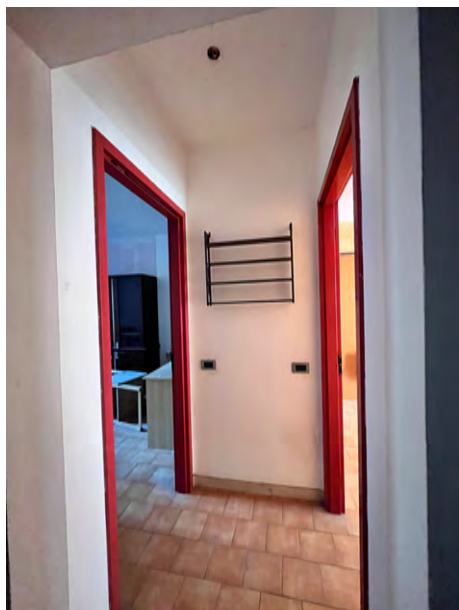
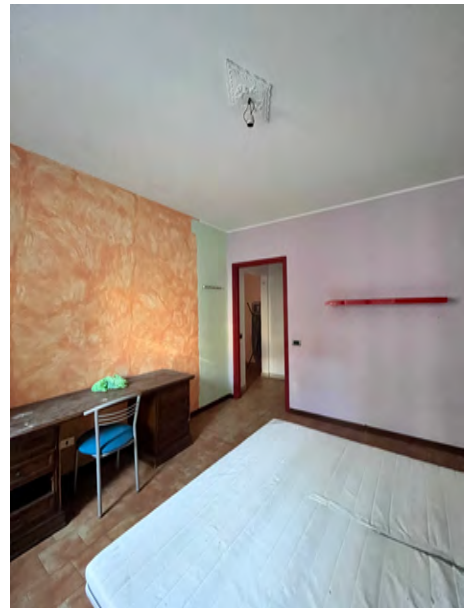


Immagine 14. Il disimpegno tra le camere e il bagno.
Immagine 15. L'affaccio delle due camere da letto.



Immagini 16 e 17. La terza camera da letto.

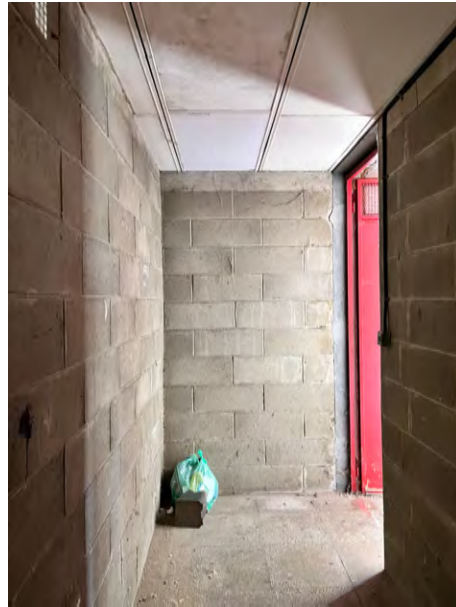


Immagine 18. Uno dei due bagni, senza vasca o doccia.



Immagine 19. Il secondo bagno, con vasca, senza finestra.

La cantina.



Immagini 20 e 21. L'accesso alle cantine.



Immagine 22. La cantina sul controsoffitto si notano segni di una pregressa infiltrazione dai piani superiori.

Il posto auto.



Immagine 23. Il posto auto nel cortile condominiale.