



Edificio sito in Milano, Via Gianfranco Zuretti n. 51



Edificio





Fronte principale dell'edificio prospiciente la Pubblica Via



Fronte posteriore dell'edificio prospiciente il cortile interno







Portone di ingresso pedonale e carraio dell'edificio

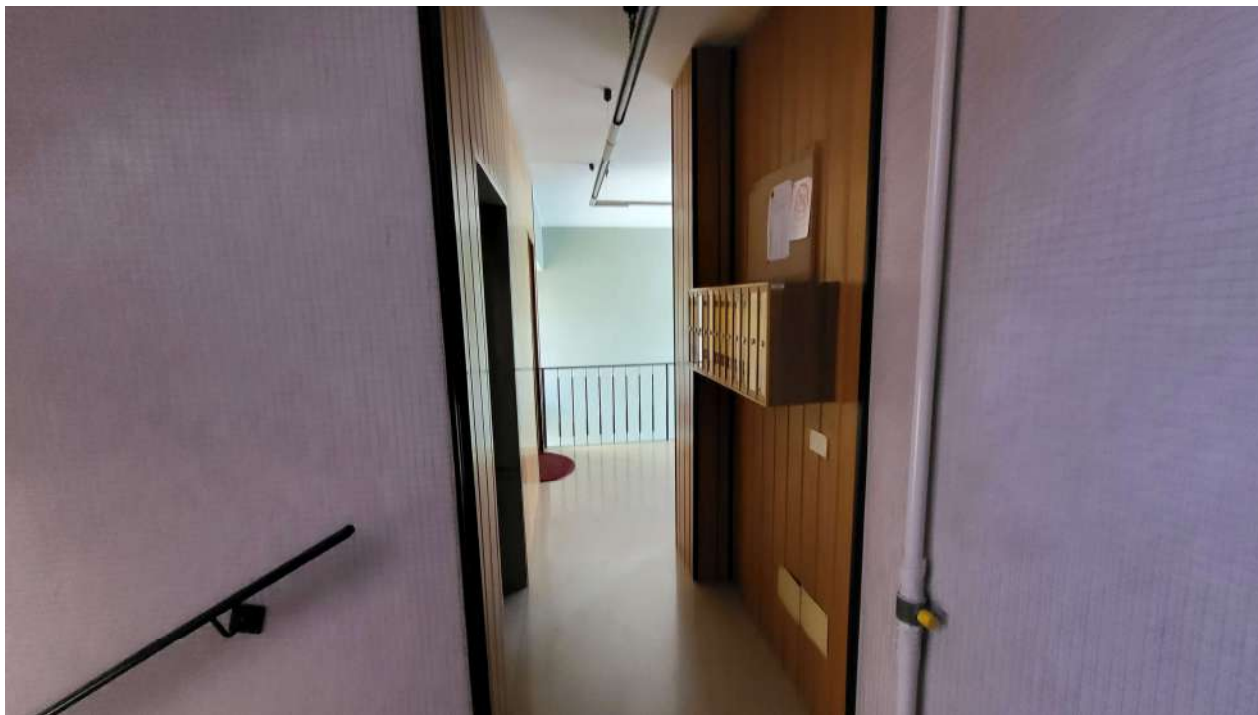


Atrio di ingresso a piano terra





Atrio di ingresso ai piani terra e rialzato



Atrio di ingresso a piano rialzato







Cortile interno visto dall'edificio



Cortile interno visto dal fondo





Pianerottolo di sbarco dell'ascensore a piano secondo



Pianerottolo antistante l'unità immobiliare pignorata







Ingresso



Ingresso





Bagno



Bagno







Cucina



Balcone della cucina





Locale open-space – Zona soggiorno e pranzo



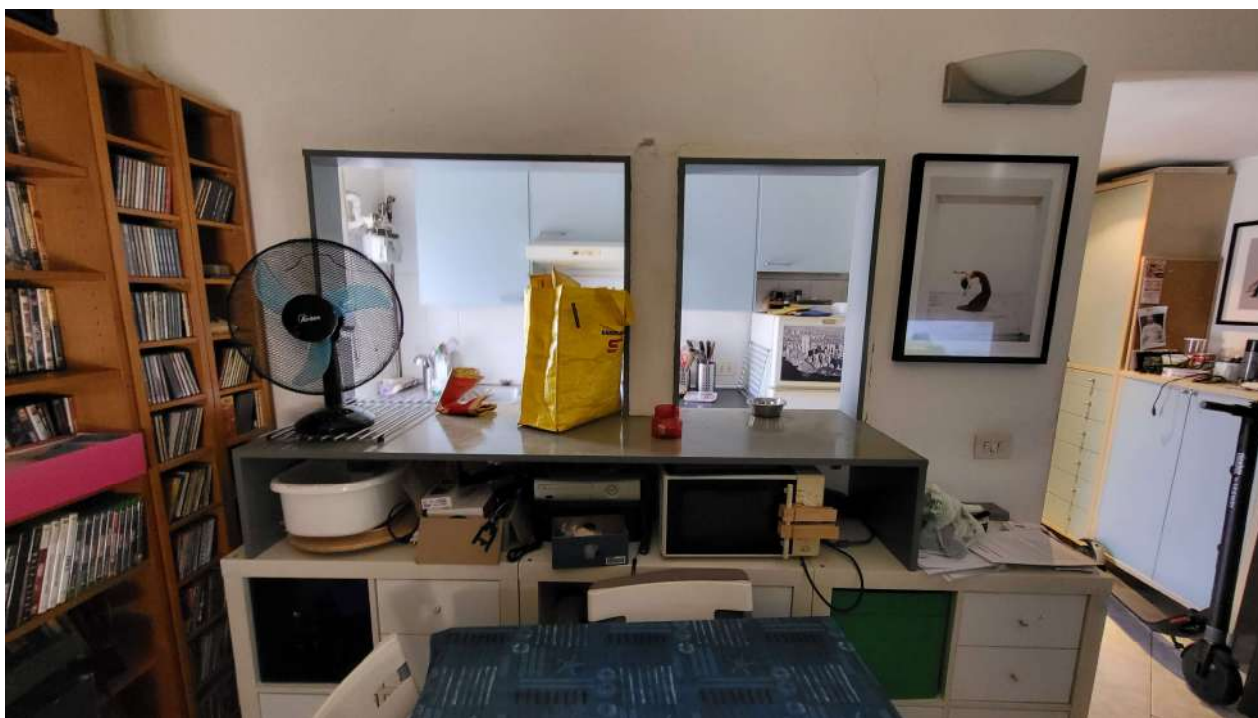
Locale open-space – Zona pranzo







Zona pranzo



Zona pranzo





Zona soggiorno



Zona notte







Zona notte



Zona notte





Dettagli – Contatore impianto elettrico



Dettagli – Scalda-acqua a metano per produzione acs







Disimpegno antistante il solaio



Solaio

